

女性限定  
10組 20名様  
先着受付!

今年のボージョレ・ヌーヴォーは優雅にリゾートで!

**NOUVEAU**  
2012

お早めに!

# すいすいでい 翠州亭ディナー & 新酒ワイン飲み比べプラン



Mercian

アルベル・ビシオー  
5種飲み比べ

〈ボージョレ・ヌーヴォー解禁後、最初の週末〉**2012年11月17日(土)開催**

ディナー会場は「和食処 翠州亭(旧スイス大使館)」

ディナー会場は、旧スイス大使館として使われた建物で、現在は国の登録有形文化財にも指定されている「和食処 翠州亭」。伝統を感じさせる美しい和の空間の中で味わっていただくのは、「懐石料理」と「ボージョレ・ヌーヴォー」の意外な組み合わせ!当日はメルシャン(株)よりワインアドバイザーをお招きし今年のボージョレ・ヌーヴォーの魅力や楽しみ方をご紹介します。



ご宿泊は全室スイートルームの  
「ホテルトリニティ書斎」

美味しいディナーとワインを満喫した後は、生命の森リゾートのシンボルタワー「ホテルトリニティ書斎」で、ゆったり心行くまにお寛ぎください。イタリア製の家具で統一された客室は全室スイートルームタイプで、ラグジュアリーなひと時をお楽しみいただけます。窓外には房総の雄大な自然が広がり、眺望も抜群。贅沢な空間の中で、上質な時間に身を委ねてください。



特別料金 (1泊2食付/税サ込)

お一人様 **14,900円**

特典

1. お一人様1本ミネラルウォーター進呈(チェックイン時)
2. 全員にメルシャン(株)からのプレゼント(お土産)付♥

宿泊日 2012年11月17日(土)

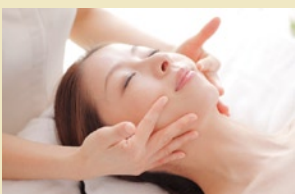
宿泊施設 生命の森リゾート ホテルトリニティ書斎  
(15:00チェックイン/11:00チェックアウト)

夕食 和食処 翠州亭(18:00スタート)

朝食 レストラントリニティ  
(モーニングビュッフェ)

## オプション OPTION

本プランご参加の方は、こちらの特別価格でご利用いただけます!  
(本プランご予約後、生命の森リゾートへ電話にてお申込みください)



エステ セルケアフェイシャルスペシャル  
90分  
15,000円⇒ **7,500円**



デザート&ランチビュッフェ  
一般  
1,680円⇒ **1,480円**

### 運動施設利用

一般2,100円⇒ **1,575円**

### テニス

一般1時間  
1面2,100円⇒ **1,575円**

### 乗馬

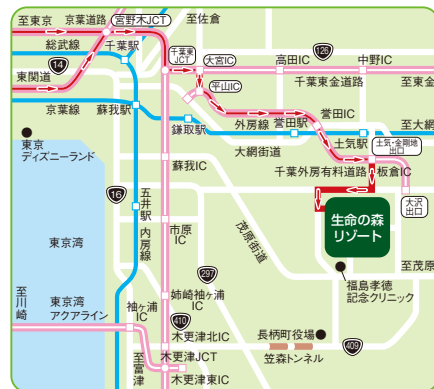
体験乗馬20分 **3,500円**

生命の森リゾートの詳細はホームページで!

[www.seimei-no-mori.com](http://www.seimei-no-mori.com)

生命の森リゾート

検索



【所在地】千葉県長生郡長柄町上野521-4

【電車】JR「茂原駅」「誉田駅」より車各20分

\*誉田駅より無料送迎バスあり

(最終:「誉田駅」17:10発→

「トリニティ書斎」17:25着)

【車】千葉外房有料道路「板倉IC」土気・金剛地出口より5km

【注意事項】※20歳以上の女性限定プランとなります。※2名様1組でお申込みください。※ご宿泊はツインルーム(2名様1室)となります。

申込み締切  
11月14日(水)

※但し定員に達し次第締切とさせていただきます

ご予約・お問合せは予約センターまで

0120-258-330

受付時間 9:30~19:00(土日祝は17:00迄)

※企業名と会員番号及び  
プラン名をお伝えください。

携帯電話からは  
03-3344-8888

RESOL  
リゾル

あなたのオフをもっとスマイルに。

リゾートソリューション

〒160-0023 東京都新宿区西新宿6丁目24番1号