



あなたのオフを、もっとスマイルに。

**RESOL**  
リソルグループ

<https://www.resol.jp/>

**リソルホールディングス株式会社**

〒160-0023  
東京都新宿区西新宿6丁目24番1号  
西新宿三井ビルディング12階



RESOL HOLDINGS  
**第130期 報告書**

2022年4月1日～2023年3月31日

**RESOL**  
リソルグループ

あなたのオフを、もっとスマイルに。



**リソルホールディングス株式会社**

# あなたのオフを、 もっとスマイルに。

## リソルグループの使命

### 事業を通じて たくさんのスマイルづくりを実現

リソルグループのコーポレートスローガン  
「あなたのオフを、もっとスマイルに。」を  
我々の仕事のすべての価値基準としています。

各事業を通じて、お客様に心から喜んでいただける  
サービスを提供し、たくさんのスマイルづくりに  
努めています。



## リソルの森 (CCRC) 事業 ▶ P.07

グループの象徴施設である体験型リゾート  
「Sport & Do Resort リソルの森」で展  
開するリゾート・健康・スポーツ・アウトド  
アをテーマとした事業

## ホテル運営事業 ▶ P.09

「物語のあるホテル」をコンセプトに、  
“ホテルリソル” ブランドで全国20ヶ所に  
展開

## ゴルフ運営事業 ▶ P.13

顧客ニーズとゴルフ場の特性に合わせた  
運営スタイルで全国に17コース\*を展開、  
フェアウェイフロントヴィラ事業を推進

\*提携コース含む

## 再生エネルギー事業 ▶ P.15

ゴルフ場の土地や建物等に太陽光発電  
設備を開発し、売電と地産地消の2つの  
分野で展開、「地球にやさしい」企業  
グループを实践

## 福利厚生事業 ▶ P.16

グループシナジーの要、総合福利厚生  
サービス「ライフサポート倶楽部」で企業  
の「健康経営®」\*を応援

\*「健康経営®」は、NPO法人健康経営研究会の登録商標です。

## 投資再生事業 ▶ P.16

運営施設のバリューアップ型再生、ゴルフ  
場にヴィラを建設するリゾート型再生、  
ゴルフ場の再エネ転用等、独自ノウハウ  
で最適に施設を活用するソリューション  
ビジネス



## 「ホテル運営事業」復活の年 宿泊ニーズの多様化に対応し、 さらなる成長を目指します

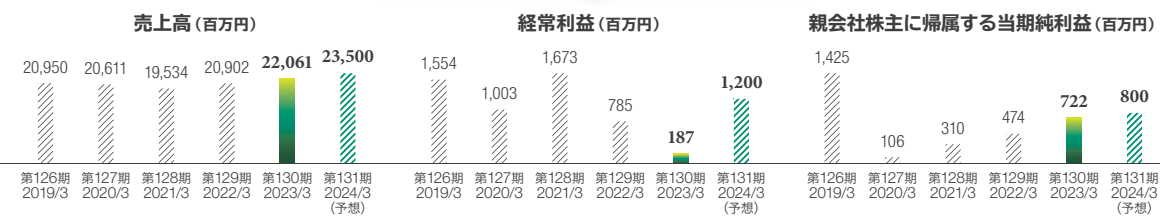
大澤 勝  
代表取締役社長 社長執行役員

### 2022年度概況

2022年度におけるわが国経済は、コロナ禍からの社会経済活動の正常化が進みつつある中、緩やかな持ち直しが続いています。一方で、国際情勢の不安定化に起因するエネルギー・原材料等のコスト高騰による物価上昇や、世界的な金融引締めによる急激な為替変動等の懸念など、先行き不透明な状況が続くものの、「全国旅行支援」による国内旅行需要の回復、水際対策の入国規制が緩和されたことによるインバウンド需要の増加など、当社グループを取り巻く環境にも回復の兆しが見えてきました。

このような経営環境のもと、急速に変化するマーケットに対応した戦略で既存事業の成長を図るとともに、新たな価値観に対応した新規事業の活動を加速させました。特に、ゴルフコースに隣接した眺望抜群のヴィラでプライベート空間と開放感が同時に楽しめる「フェアウェイフロントヴィラ事業」、1泊から長期滞在まで多目的に楽しめる貸別荘の「リソルステイ事業」、脱炭素ニーズを見据えた「ソーラーカーポート事業」について積極的に取り組みました。

### 業績ハイライト（連結）



### 「ホテル運営事業」復活の年、 宿泊ニーズの多様化にも対応

月間の訪日旅行者数は、2021年12月に近年最低の1万2千人まで減少しましたが、今年1月には約150万人まで回復し、ホテル運営事業の売上高は、コロナ前の水準に戻ってきました。本年度はまさに、ホテル運営事業復活の年になると考え、国内旅行はもちろんインバウンド需要の掘り起こしに注力してまいります。

リソルグループでは、「物語のあるホテル」を新概念に、「ホテルリソル」ブランドを全国に展開し、新規開業を着実に進めてきたほか、中長期滞在に対応したシリーズや新形態のキャビン型ホテルなどにも取り組み、施設を増やしてきました。さらに、「暮らすように泊まる。」をコンセプトとした貸別荘「リソルステイ」、愛犬とともに過ごせる「ペット&スパホテル」など、多彩な宿泊施設を展開することで宿泊ニーズの多様化への対応を推進しています。

また、グループの象徴施設として位置づけられる体験型リゾート「Sport & Do Resort リソルの森」（千葉県）では、100万坪の広大な敷地に、グランピング施設やキャンプ施設、ホテル、コテージ、研修施設、ゴルフ場、スポーツジム、プール、各種スポーツ施設、アクティビティ、スパ&サウナ、レストランなどを展開し、都心から75分の抜群の立地にありながら、大自然のなかで休暇を楽しむことができます。その周囲には、大型アウトレットや有名テーマパークがあり、国内はもちろん海外からのお客様でもリソルの森に滞在しながら、様々なレジャー・スポーツが楽しめる絶好の環境が整っています。

### 稼ぎ頭としてのゴルフ

ゴルフ運営事業は、若年層や女性の増加や70代・80代の間でもより長くゴルフを楽しむ方が増えるなど、ゴルフプレー需要の追い風がある中、新たに4ゴルフ場の運営を開始し、事業拡大を図っています。さらに、付加価値を持たせ、ゴルファー以外の多くの人にもゴルフ場の魅力を感じていただけるよう、眺望

抜群のヴィラでプライベート空間と開放感が同時に楽しめる「フェアウェイフロントヴィラ事業」に今後、一層力を入れてまいります。

### これからの成長を期待する事業

「暮らすように泊まる。」をコンセプトに、貸別荘滞在の提供を図る「リソルステイ事業」の拡大を進めています。別荘オーナーからの運営代行で施設数を65ヶ所まで拡大しており、2024年3月期はさらなる開業により、需要を喚起し、事業拡大を目指します。

また、福利厚生事業は、競合他社との差別化である「精算ビジネスモデル」「プラスエアチョイス」「グループ直営施設」を武器に新規顧客開拓を強化するため、新たに外部との提携を行い、営業体制拡大を一層加速させていきます。さらに、スマートフォンアプリを活用したグループの会員制度の統合を進めることで、事業間シナジーを発揮した利便性の向上を図ります。

### 若いリーダーの行動力でリソルの魅力を発信

昨年、新たな価値観に迅速かつ柔軟に対応すべく、30代から40代の執行役員及び各事業会社の経営者を誕生させ、さらに若手にも管理職のポストをどんどん任せました。その若いリーダー達の極めてポジティブな行動力でリソルの魅力をどんどん発信してまいります。

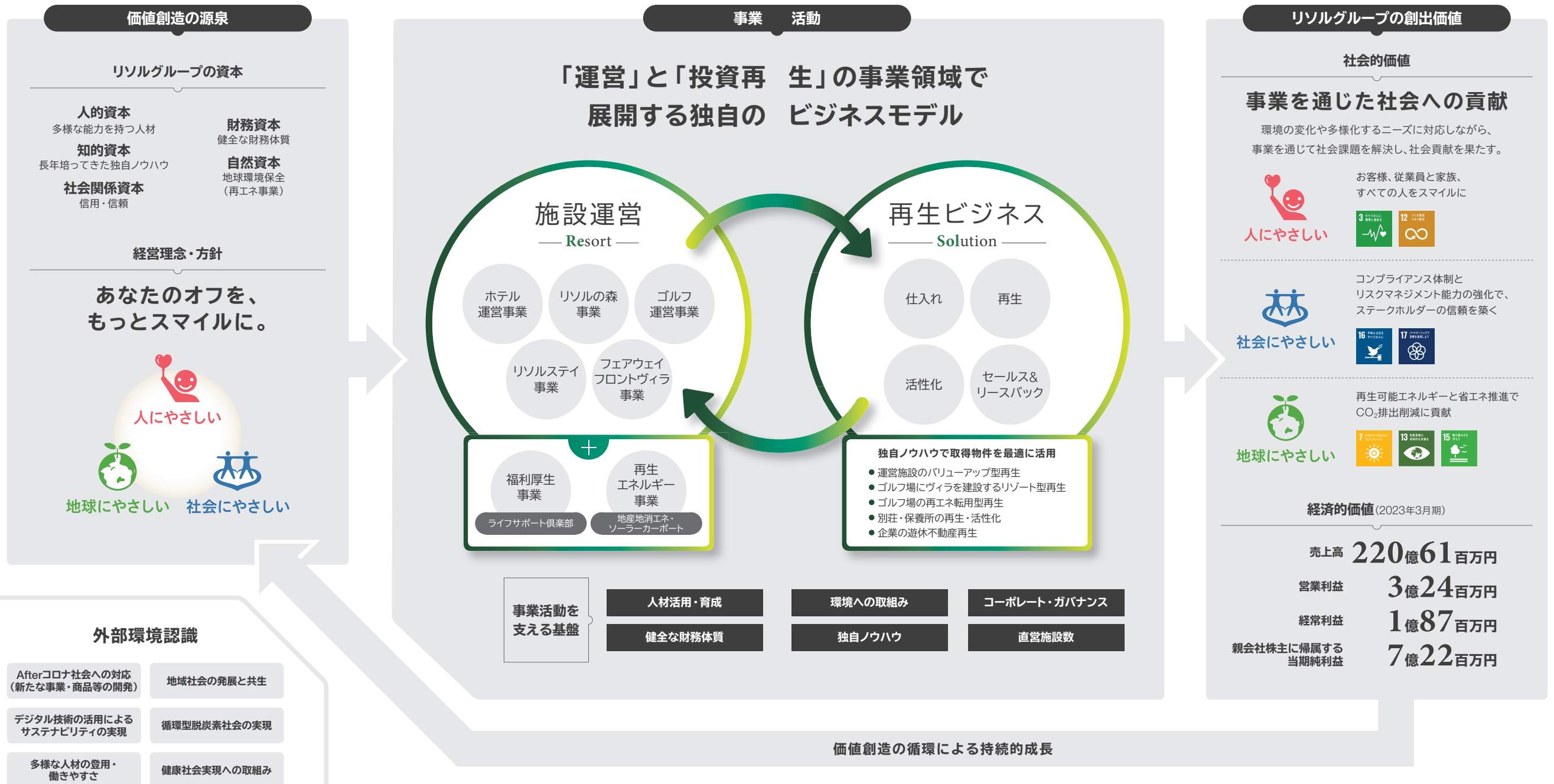
### ソーラーカーポート事業で 「地球にやさしい」企業を実践

グループの運営ゴルフ場の駐車場に太陽光発電設備を搭載し、そこで発電した電力を施設で自家消費する「ソーラーカーポート」を3ヶ所のゴルフ場において稼働させました。今後も積極的に導入を進め、持続可能な開発目標（SDGs）の達成に組みながら「地球にやさしい」企業グループを実践してまいります。

株主の皆さまにおかれましては、今後とも変わらぬご愛顧とご支援を賜りますよう、心よりお願い申し上げます。

# リソルグループの サステナビリティ経営による価値創造

リソルグループは、「施設運営」と「再生ビジネス」の両軸で多角的に事業を展開しています。サステナビリティ経営の根幹として、長期方針「3つのやさしい（人にやさしい・社会にやさしい・地球にやさしい）」を掲げ、事業を通じて社会的価値・経済的価値の最大化に取り組みながら持続可能な社会への貢献を今後も進めてまいります。



# リソルの森 (CCRC) 事業

体験型リゾート施設運営事業 / 自然環境と強みを活かした不動産開発事業

セグメント別  
売上高

**3,490** 百万円  
前期比 18.7%

総合力をベースに体験型と  
滞在型で収益拡大

第129期 2,940  
第130期 **3,490** 百万円



Sport & Do Resort リソルの森 グランピングエリア [ラク・レマン]

## 短期的な取組み

### 当期 (2023年3月期) の取組み

- **ゴルフ** コースメンテナンスと改修工事により単価上昇  
ゴルフ会員権販売好調 (115口)
- **リゾート** 企業研修好調 (前年比170%)  
インクルーシブサービスが浸透し、  
MTCやロングジップ利用が増加
- **不動産** ゴルフパッケージクラブ販売好調

### 次期 (2024年3月期) の取組み

- **ゴルフ** ゴルフ&ステイのブランド化  
ゴルフ会員権販売強化  
コース品質強化による高単価集客
- **リゾート** 多彩なインクルーシブプログラムで集客強化  
女性に喜ばれる環境づくり  
(エステやスパ、カフェメニューの充実)  
団体受注の獲得強化 (企業研修・合宿)  
ターザニア「新キッズコース」新設 (9月完成予定)
- **不動産** ゴルフパッケージクラブの販売強化

## 中長期的な取組み

### 「リソルの森 ペットヴィラ」の新設を計画

プライベートバーベキューや専用のドッグラン他、リソルの森ならではの体験を提供



※写真はイメージ

### 「リソルの森」の強みを活かした施設の有効活用、 土地建物販売

## Information

# TOPIC 01 | Golf&Stay 日本最大級のスポーツリゾート「リソルの森」 3タイプの宿泊施設から選択、滞在ゴルフで2コースを楽しむ



真名コース (27H)  
真名グリーンプレーヤーコース (18H)

Golf&Stayのプラン料金詳細は「リソルの森」公式ホームページにてご確認ください。

## 選べる3つの宿泊施設

### ホテルトリニティ書斎



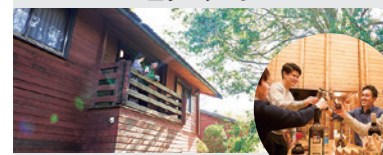
全室スイートルームの広々とした空間に、こだわりの家具やアメニティをご用意。ワンランク上のリゾート気分を満喫いただけます。

### テラスハウス



グランヴォー スパ ヴィレッジ内にあるプライベートなアウトドア空間を備えたログハウス。

### ログコテージ



各ベッドルームにバス・トイレ・エアコンを備えた4名タイプと8名タイプのログハウス。仲間と楽しみたい方におすすめ。

## アフターゴルフを彩る充実の施設とプログラム

※夕食は「和食・BBQ・ブッフェ」から選択

### 和食処 翠州亭



旧スイス大使館を移設した歴史的建築物内で会席料理を。厳かな空間の中、旬の味覚をじっくり味わう。

### プライベートディナー



テラスハウスにご宿泊の方は前庭のプライベート空間で、地元食材を使用した豪華BBQを満喫。

### インクルーシブエクスペリエンス

滞在期間中、ロングジップスライドやミニゴルフをはじめとする森のアクティビティ、スパやサウナ、「メディカルトレーニングセンター (MTC)」でのインドアスポーツの他、夏には全長130mの宿泊者限定大型屋外プールが無料で利用可能。(チェックイン前やチェックイン後も含む) ※

### 天然温泉「紅葉乃湯」

地下600mから噴出する天然温泉。とろりとした肌触りで黒褐色の泉質は「美人の湯」とも称されます。



### メディカルトレーニングセンター・ターザニア・体験プログラム他



国内外のアスリートも利用する施設内には、ジムやスタジオ、室内プール、スパ等が充実。自然に囲まれた環境で、トレーニングやアクティビティ、体験プログラムが味わえます。 ※一部プランでは有料

# TOPIC 02 | 人気のターザニアに「新キッズコース」を新設 (2023年9月完成予定) 未就学児も楽しめる小さなお子様向けアクティビティが誕生!

フォレストアドベンチャーはフランス生まれの自然共生型アウトドアパーク。専用のハーネスを装着して樹から樹へ空中移動をしたり、樹から地面へ滑り降りたりする森林体験施設。現在、ターザニアでは、難易度や年齢に応じて、アドベンチャー&ロングジップスライドコース、キャノピーコース、ロングジップスライドの各コースを運営中。

### キッズコース概要

コース上から地面に滑り降りるまでは外れることのないハーネス(安全器具)を装着し、保護者の目の届く範囲で安心して利用可能。低い位置ながらも、山の地形を利用したジップスライドも体験。

- キッズコース参加条件: 身長90cm (2歳6ヶ月程度) ~ 小学4年生が利用可能
- 利用料金1500円 (コース利用時間45分) ※宿泊者の方は無料 (インクルーシブエクスペリエンス)



※写真はイメージ

# ホテル運営事業

ホテル宿泊施設、リゾート施設の運営・経営・コンサルティング事業

セグメント別  
売上高

7,521 百万円  
前期比 104.2%

女性や観光客を  
ターゲットとした  
“ツーリストホテル”へ転換

第129期 3,684

第130期 7,521百万円

ホテルリソルトトリニティ那覇

## 短期的な取組み

### 当期（2023年3月期）の取組み

- ▶ 「ホテルリソルトトリニティ那覇」の開業（2022.04.01）
- ▶ 「ホテルリソルステイ秋葉原」の開業準備
- ▶ Eatwell Breakfastの提供を開始
- ▶ 貸別荘「リソルステイ事業」の拡大（販売施設数65ヶ所）

### 次期（2024年3月期）の取組み

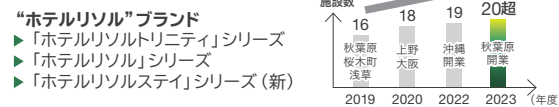
- ▶ 「ホテルリソルステイ秋葉原」の開業（2023.04.01）
- ▶ インバウンド需要増加を見込み「リソルトホテル東京浅草」の営業再開（2023.04.01）
- ▶ インバウンド獲得のため海外エージェントへの営業を強化
- ▶ 直販比率の向上  
自社HP予約件数増加を目指したWeb広告  
各種会員向け施策の実施  
法人向け営業の強化 など
- ▶ ホテルリソルの強みを活かしたブランディング
- ▶ 具体的かつ精細なペルソナを設定し、サービス・品質を向上
- ▶ 貸別荘事業「リソルステイ」のさらなる拡大と販売強化

## 中長期的な取組み

### 女性や観光客に選ばれる“ツーリストホテル”へ

ホテルリソルでは女性や観光客をターゲットに、お客様のニーズに応えたサービスの提供や品質の向上を図り、“ツーリストホテル”への転換を進めます。

### 新シリーズが加わり20施設超へ！



### 宿泊ニーズの多様化に対応

リソルグループではコンセプトの異なるブランドで、多様な宿泊施設を展開しています。

- ▶ “ホテルリソルトトリニティ”シリーズ  
「眠り」「グルメ」「癒し」三位一体の快適なステイをテーマにワンランク上の“くつろぎ”を提供
- ▶ “ホテルリソル”シリーズ  
くつろぎの空間を提供するシリーズ
- ▶ “ホテルリソルステイ”シリーズ【新シリーズ】  
宿泊者専用共有スペースの機能充実を図り、中長期滞在にも対応した新シリーズ
- ▶ “リソルトホテル”  
交流型宿泊施設を提供するキャビン型ホテル
- ▶ “リソルステイ”  
1泊から長期滞在まで、「暮らすように泊まる。」をコンセプトに滞在を楽しむ貸別荘
- ▶ “ペット&スパホテル”  
愛犬とともに過ごせるホテル

## Information

### TOPIC 01 | 2023年4月1日オープン ホテルリソルステイ秋葉原



### 中長期滞在にも対応した“ホテルリソルステイ”シリーズ誕生

リビングロビーにはコワーキングスペースの設備が充実、トレインビューも楽しめる

中長期間の滞在でも快適にお過ごしいただけるように、ランドリー設備やロビーの機能拡充などによる利便性と、オリジナルウェルカムアロマやアート、緑の配置によるリラクゼーション効果にこだわったホテル。ロビーと一部客室は新幹線を望めるトレインビューとなっており、街の眺望を楽しみながらゆったりとした時間を過ごしていただけます。

当ホテル最大の特徴は客室とは別の“もう一つの居場所”としてホテル5階に設けられた、宿泊者専用共有スペースの“リビングロビー”です。カフェやコワーキングスペースのように、様々な用途で自由にそして快適にご利用いただける空間を提供します。

#### アクセス

- 都心各線からアクセス良好な好立地
- JR線「秋葉原」駅中央改札出口より徒歩3分
  - 都営地下鉄新宿線「岩本町」駅A2（須田町北口）出口より徒歩2分
  - 地下鉄東京メトロ日比谷線「秋葉原」駅5番出口より徒歩3分



Information

TOPIC 02 | 新たなコンセプトのもと  
ホテルリソルの強みを活かしたブランディング

新コンセプト

「物語のあるホテル」それぞれの街にあって、それぞれの顔をもつホテルリソルには、それぞれの物語がある。

“ホテルリソル”ブランドの“3つ”の強み

Design 1つ1つのホテルデザインコンセプト

それぞれの土地に根差した文化をデザインコンセプトに取り入れ、ホテルごとに異なる洗練されたデザインでお客様をくつろぎの空間へとお迎えます。展示しているアート作品から細部にいたるまでホテルリソルのこだわりが詰めこまれています。



ホテルリソルトリニティ大阪  
陰翳礼賛

デザインコンセプト例

「ホテルリソルトリニティ大阪」では陰翳礼賛をコンセプトに、陰影のコントラストを取り入れたデザインで奥行きある立体的な空間を演出し、ロビーには「橋」をイメージした立体アートを展示しています。

Eatwell Breakfast 管理栄養士監修の健康的でおいしい朝食

ホテルリソルでは、お客様のライフスタイルやステージに応じて美味しく賢く食べる“Eatwell Breakfast”を提案。健康課題に対して栄養素、食品、バランス等をどう調整すればよいか、食生活の改善をお手伝いする朝食をご提供します。

管理栄養士監修のもと、各メニューに付いているアイコンで、ご自身のカラダニーズに合わせた組合せやアレンジが可能。食べる理由が見える化された、カラダに優しいのにおいしいホテルリソルの“Eatwell”な朝食をお楽しみいただけます。



Eatwellアイコン



Relaxation ホテル本来の目的である“くつろぎ”を提供

ホテルリソルでは、エントランスのアロマの香りや、緑のある客室や館内、リビングロビーや、こだわりのオリジナルベッドなど客室はもちろんのことホテル各所のお客様に“くつろぎ”を感じていただけるサービスを提供しています。

ホテルリソルオリジナルのRelaxationの一部をご紹介します。



オリジナル  
ウェルカムアロマ  
エントランスに設置したアロマの香りや、お客様をくつろぎの空間へとお迎えしています。



シューズオフスタイル  
日本の生活様式を取り入れ自宅のようにくつろげるシューズオフスタイルを全室で取り入れています。



リビングロビー  
ホテルの中にある“もう一つの居場所”としてくつろぎの空間を提供します。フリードリンクなどのサービスも。



オリジナルベッド  
NASAが開発した低反発素材と独立型のポケットコイルスプリングが特長のリソルオリジナルのマットレスは上質な眠りとくつろぎを提供します。

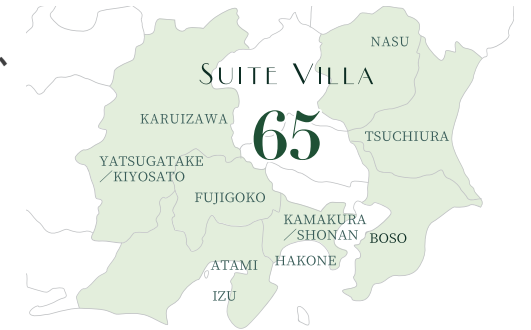
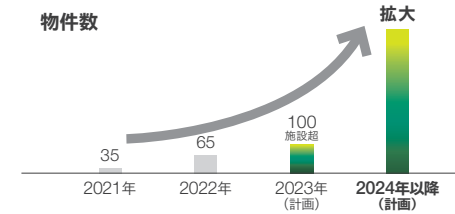
特集

貸別荘「リソルステイ事業」を推進

「暮らすように泊まる。」をコンセプトに滞在を楽しむ旅のスタイルを「リソルステイ」と名付け、その憧れの時間にふさわしい空間を「スイートヴィラ」と呼び、別荘のシェア利用事業を展開



別荘オーナーからの運営代行で施設数を拡大、2024年3月期はさらなる開業により、需要を喚起し、事業拡大を目指す。



「持たない時代」を象徴する『滞在型貸別荘』という新しいスタイルをご提案

滞在期間や暮らしのストーリー、訪ねてみたい場所、やってみたい遊び、こだわりのシーンなど、洋服を着替えるようにお気に入りの別荘を選び、旅先でのもうひとつの“暮らし”を快適にお楽しみいただけます。

過ごし方に応じた滞在期間 [3つのスタイル]

ウィークリーステイ

のんびり平日5泊を特別な価格でご用意  
季節や気分次第で別荘を衣替えるように楽しむ

マンスリーステイ

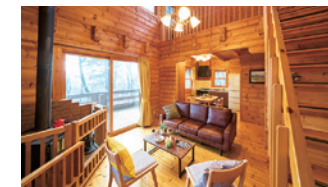
30日からの優雅な別荘暮らしを実現  
「スイートヴィラ三十日(みそか)」シリーズ

デイリーステイ

気軽な旅の宿として1泊単位でご利用可能  
週末や連休に友人や大切な人との滞在を楽しむ

別荘暮らしを実現する安心サポート

その日から安心して別荘で暮らせる設備や備品をご用意。予約から滞在中まで電話対応で滞在をしっかりとサポート。さらに、三十日(みそか)シリーズでは、ステイコンシェルジュによる有人案内もいたします。



SUITE VILLA  
那須高原フィンランドログ



SUITE VILLA  
一宮SURF



SUITE VILLA  
コスタデラロカ真鶴



SUITE VILLA  
キュレーション 熱海 須藤水園



SUITE VILLA  
伊豆一碧湖



SUITE VILLA 三十日  
軽井沢ヴィラ

# ゴルフ運営事業

ゴルフ場の運営・経営・コンサルティング

セグメント別  
売上高

**6,093**百万円  
前期比  $\uparrow$  3.6%

独自のノウハウを結集した  
“フェアウェイフロントヴィラ  
事業”の推進

第129期 5,881  
第130期 **6,093**百万円



瀬戸内ゴルフリゾート

## 短期的な取組み

### 当期（2023年3月期）の取組み

- ▶ コースの上質化に取組み、会員権販売や単価アップに成功
- ▶ 「リソルカード」会員の拡大により集客が安定
- ▶ 「瀬戸内ゴルフリゾート」のヴィラ宿泊プラン販売スタート
- ▶ 新規4コースが運営を開始
  - 2023年2月運営開始  
関西カントリークラブ、三木よかわカントリークラブ
  - 2023年3月運営開始  
望月リソルゴルフクラブ、有田リソルゴルフクラブ

### 次期（2024年3月期）の取組み

- ▶ 会員権を買いたくなるゴルフ場にする事で競合との差別化を図り、ブランドを構築
- ▶ コース、サービス品質向上を図り、単価アップと会員拡大で安定収益確保
- ▶ インバウンド対応強化
- ▶ 付帯収益の獲得強化
- ▶ “フェアウェイフロントヴィラ事業”推進  
長期滞在向け（ゴルフ以外の周遊・観光等）のメニュー作り  
遠方からリゾートに来られたお客様を意識したショップ作り
- ▶ シニアゴルファーへのサポート体制強化  
送迎【タクシー / 最寄り駅までのクラブバス定期運行】  
意欲向上【年齢に合ったスイングレッスンまたは動画配信、  
ゴルフ道具の推奨】

## 中長期的な取組み

独自のノウハウを結集した

“フェアウェイフロントヴィラ事業”の推進

- ▶ 「大熱海国際ゴルフクラブ」において新規計画を予定
- ▶ 「瀬戸内ゴルフリゾート」において別エリアの新規計画を予定
- ▶ 「スパ&ゴルフリゾート久慈」において事業継続
- ▶ グループコース内で今後も拡大展開を予定



スパ&ゴルフリゾート久慈



大熱海国際ゴルフクラブ

## Information

# TOPIC 01 新規ゴルフ場運営開始でゴルフ運営事業強化

東急不動産から譲り受けた新たな4ゴルフ場

2023年2月1日運営開始

関西カントリークラブ  
京都府亀岡市 18ホール



大阪・京都市内から1時間の好立地にある風格あふれる京都有数のゴルフクラブ。各ホールがセパレートされたフラットな丘陵コースは風格を備えており、サクラ、キキョウ、モミジなど四季折々の花木がプレーヤーの心を和ませる。

アクセス  
新名神高速道路  
箕面とどろみICから14km(約15分)

三木よかわカントリークラブ  
兵庫県三木市 27ホール



雄大・清冽・緻密の妙が織り成す完成度の高い丘陵コース。東コースは池越えや谷越えがありメンタルが試される。中コースは距離があり、ロングヒッター向き。西コースは、起伏に富み、技巧を要す。それぞれの楽しみ方がある飽きのこないコース。

アクセス  
中国自動車道  
吉川ICから6km(約13分)

2023年3月1日運営開始

望月リソルゴルフクラブ  
長野県佐久市 18ホール



浅間山や蓼科山などの雄大な自然に育まれた長野県最長のチャンピオンコース。ブラインドホールが無い広々としたコースが特長で、アウトは終盤3ホールの攻略がスコアメイクの鍵。インは絶妙なアンジュレーションがあるグリーンが攻略ポイント。

アクセス  
上信越自動車道  
佐久南ICから17km(約25分)

有田リソルゴルフクラブ  
和歌山県有田郡 18ホール



フラットでのびのびプレーできるブルーコースと、美しい造形と変化に富んだレッドコースからなるチャンピオンコース。豪快なロングドライブが楽しめる一方、クリーク越えや池越えホールも多く、プレーヤーの知性と技術が試される戦略性に富んだコース設計。

アクセス  
阪和自動車道  
海南東ICから14km(約20分)

# TOPIC 02 2022年11月11日開業 「瀬戸内ゴルフリゾート」のフェアウェイフロントヴィラ宿泊プラン

青と緑のコントラストが眩しいフェアウェイフロントヴィラ。ペランダやテラスから望む、フェアウェイと海のコントラスト。上質なリゾートステイを演出するヴィラで静かな時をお過ごしください。



### ヴィラタイプ

- ヴィラツインタイプ[3棟]72.87m<sup>2</sup>~74.69m<sup>2</sup>(1LDK・定員2名)
- ヴィラ2階建てツインタイプ[3棟]74.35m<sup>2</sup>(1LDK・定員2名)
- ヴィラデラックスタイプ[1棟]85.29m<sup>2</sup>(2LDK・定員4名)

### 宿泊プラン

- 宿泊料金<1泊2食付・税込>
  - 平日泊 30,000円/人~
  - 休前日泊 40,000円/人~
- 宿泊・ゴルフ バック料金<1泊3食1ラウンド付・税込>
  - 平日泊 + 平日プレー 37,480円/人~
  - 休前日泊 + 休日プレー 53,980円/人~
  - 金曜日泊 + 土曜日プレー 43,980円/人~

※料金はシーズンにより変動します。詳細は施設までご確認ください。

瀬戸内の新鮮な食材と、酒処・竹原の地酒に酔いしれる。新鮮な素材を使用した朝食もお部屋までお届けします。



# 再生エネルギー事業

太陽光等の自然エネルギー事業、太陽光設備の販売・管理業務、コンサルティング

セグメント別  
売上高

125 百万円  
前期比 93.0%

“ソーラーカーポート”事業  
を中心に運営施設での  
再エネ活用を推進

第129期 1,798

第130期 125百万円

## 短期的な取組み

### 当期（2023年3月期）の取組み

- ▶ グループゴルフ場3ヶ所でソーラーカーポートを稼働開始
- ▶ 旧福島石川カントリークラブ内の未利用地において、新たな太陽光発電設備の開発を推進

### 次期（2024年3月期）の取組み

- ▶ 新たな太陽光発電設備の開発を推進

## グループゴルフ場3ヶ所でソーラーカーポートを稼働開始

ゴルフ場の駐車場に太陽光発電設備を搭載したカーポートを建設し、発電した電気をゴルフ場クラブハウスに送電し施設で自家消費するもので、環境省の補助金採択事業として取組んでまいりました。「スパ&ゴルフリゾート久慈」、「中京ゴルフ倶楽部 石野コース」「瀬戸内ゴルフリゾート」において稼働開始しました。

将来的には災害時の非常用電源や、今後普及が見込まれる電気自動車（EV）の充電用バッテリーなどの活用も視野に事業を展開してまいります。

### ソーラーカーポートの特長

- 1 施設への送電による電力コストの削減
- 2 雨や日射を防げることによる顧客サービスの向上
- 3 再生可能エネルギーの活用によるCO<sub>2</sub>排出量の削減
- 4 前方の支柱を無くした、安全性と利便性に配慮した駐車しやすい後方支柱型のカーポート

### ソーラーカーポート設備概要

スパ&ゴルフリゾート久慈（2023年1月26日より稼働）

- 太陽光パネル出力:108kW パワコン出力:100kW  
駐車場台数:40台分
- CO<sub>2</sub>削減効果:63t-CO<sub>2</sub>/年  
(杉の木約4,400本が1年間に吸収するCO<sub>2</sub>量に相当)



中京ゴルフ倶楽部 石野コース（2023年2月27日より稼働）

- 太陽光パネル出力:205kW パワコン出力:200kW  
駐車場台数:76台分
- CO<sub>2</sub>削減効果:131t-CO<sub>2</sub>/年



瀬戸内ゴルフリゾート（2023年2月28日より稼働）

- 太陽光パネル出力:151kW パワコン出力:150kW  
駐車場台数:56台分
- CO<sub>2</sub>削減効果:100t-CO<sub>2</sub>/年



発電量の見える化を実施

# 福利厚生事業

福利厚生サービス、CRM、健康増進サービス提供のためのICT開発

セグメント別  
売上高

874 百万円  
前期比 0.9%

企業のニーズにフィットした  
福利厚生代行サービス  
「ライフサポート倶楽部」

第129期 866

第130期 874百万円

## 短期的な取組み

### 当期（2023年3月期）の取組み

- ▶ ところ・からだ・くらしのサポートメニューを拡充
- ▶ SNSやスマホアプリでの利用促進で会員の利便性向上
- ▶ グループシナジー効果を最大限生かすための新たな体制基盤構築
- ▶ 外部との業務提携による新規顧客開拓ルートの構築

### 次期（2024年3月期）の取組み

- ▶ 「精算システム」「直営施設」を強みとした営業スタイルの強化
- ▶ 業界初のメニュー無制限機能「プラスユアチョイス」の提案強化
- ▶ 大手の保険代理店や旅行会社と連携した顧客ルートの開拓推進
- ▶ 「心躍る」「期待に胸膨らむ」「楽しみ」を意識した媒体製作

## 中長期的な取組み

### スマホアプリを活用した 会員システム統合による事業拡大

- ▶ グループ会員システムの統合による事業間シナジーの最大化
- ▶ グループ全体で300万人を超えるユーザーを販売チャネルとした情報発信

# 投資再生事業

運営施設のバリューアップ型再生、ゴルフ場にヴィラを建設したリゾート型再生、ゴルフ場の再エネ転用

セグメント別  
売上高

3,955 百万円  
前期比 31.0%

市場環境に合わせた  
事業継続と新規事業構築

第129期 5,730

第130期 3,955百万円

## 短期的な取組み

### 当期（2023年3月期）の取組み

- ▶ 販売用不動産としてゴルフ場敷地内に開発した「福島石川太陽光発電所第二設備」の信託受益権を一部売却
- ▶ 新規に4ゴルフ場を取得

### 次期（2024年3月期）の取組み

- ▶ 経営環境を見据えながら投資再生事業を継続実施

## 中長期的な取組み

### グループの収益を支える事業として、今後も市場環境に合わせて展開

- ▶ グループ各セグメントが積み上げてきたノウハウを集約し活用することで、取得物件のバリューアップや新規事業を構築
- ▶ 各案件に最適なソリューションを結びつけることにより事業利益を最大化

# 3つの「やさしい」の実践により 持続可能な開発目標 (SDGs) の達成に向けて貢献

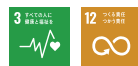
リソルグループは、「あなたのオフを、もっとスマイルに。」を価値基準とし、事業を通じて「いきがい・絆・健康・くつろぎ」を提供することで社会貢献を目指します。

また、長期方針として「人にやさしい」「社会にやさしい」「地球にやさしい」の3つの「やさしい」の実践を掲げ、ESG経営の基盤強化とイノベーションにより企業価値向上を図ります。環境の変化や多様化するニーズに対応しながら社会課題を解決し、持続可能な開発目標 (SDGs) の達成に向けて貢献してまいります。



## 人にやさしい

事業を通じて、“いきがい・絆・健康・くつろぎ”を  
実現していきます。



### 福利厚生事業による従業員サポート充実

福利厚生事業による会員企業の従業員への健康・生活サポート提供(ワークライフバランス・食品ロス低減・育児サポート・介護サポート・所得補償保険等のメニュー提供)

### 『健康経営優良法人2023』

経済産業省・日本健康会議が主催する健康経営優良法人認定制度において、優良な健康経営を実施している企業として『健康経営優良法人(大規模法人部門)2023』の認定を受けました。お客様のスマイルを提供すると同時に、従業員においても心身ともに健康で幸せな毎日が過ごせるよう、グループ全体で「スマイル」の実践を心がけ、健康経営に取り組んでいます。



### ゴルフ場での救命救急講習義務

リソルグループが運営するゴルフ場では、お客様に安心してプレーいただけるよう全従業員に救命救急講習修了を義務付けています。

### 女子アスリートへのスポンサー応援

リソルグループでは、スポーツを通じた健康増進、いきがい・絆の提供の一環として、女子トライアスリート(上田藍選手・岸本新菜選手)の活動に賛同し、スポンサー応援を行っています。



上田藍 選手



岸本新菜 選手

事業を通じて、お客様、株主様、お取引先、従業員など  
すべてのステークホルダーとの友好関係を維持していきます。



企業を取り巻く様々な環境の変化にすばやく対応しながら、  
コンプライアンス体制とリスクマネジメント能力の強化を図ってまいります。

### 基本姿勢

グループとしてのコンプライアンスの基本方針である「良識ある『市民企業』としての事業活動」「顧客からの信頼獲得」「適正な会社運営」を通じたコーポレートガバナンスの強化に努めております。会社経営のあり方としては「内部統制基本方針」に基づき、株主総会、取締役会、監査役会などの経営上の意思決定機関の強化・充実を図るとともに、コンプライアンス、リスクマネジメント、人材育成、環境などへの取組みを推進することで、リソルグループとかかわりのあるすべてのステークホルダーからの信頼に応え続けられる企業を目指しております。

### コーポレートガバナンス体制

当社では社外取締役、社外監査役、執行役員制度を導入し、監査役会においては社外監査役がその過半を占めております。うち1名を、独立役員として東京証券取引所に届け出ております。

取締役会、監査役会では、開催のたびに、外部の有識者である社外取締役や社外監査役から多数の有益な意見が提言され、経営監視という取締役会ならびに監査役会の機能は十分に果たされているものと認識しております。

### コンプライアンス強化への取組み

コンプライアンスに関する取組みとしては、リソルグループのコンプライアンスに対する姿勢を示す「リソルグループコンプライアンスポリシー」を制定し、社員全員が守るべきルールを具体的に記載した「コンプライアンスハンドブック」の全社員への配布・教育を実施しております。また、企業不祥事を未然に防止すべく、内部通報制度を整備するとともに、各種ハラスメント防止等にかかわる全社的な教育も推進しております。



なお、コンプライアンスへの対応組織としては、監査役・内部監査室及びコンプライアンス担当部門が取締役会ならびに事業部門と連携して事業所への監査も含めた全社的な予防活動、啓発活動を行っております。

### リスクマネジメント対応

会社が巻きこまれる恐れのある様々なリスクの予防、ならびにリスク案件の発生時に迅速・適切な対応を可能とするよう、全社的なリスクマネジメント委員会を設置。「リスクマネジメント基本規程」を制定するとともに、「リソルグループサバイバルカード」によるリスク対応ノウハウの向上と社員安全の確保を図っております。

## 地球にやさしい

事業を通じて、省エネ、再生可能エネルギー、緑地保全、  
森林整備などを行い、地球を大事にしていきます。



### 環境省の補助金を活用し、 ソーラーカーポートをグループゴルフ場3施設で稼働開始

ゴルフ場の駐車場に太陽光発電設備を搭載したカーポートを建設し、環境負荷の軽減を目指す「ソーラーカーポート事業」を推進。スパ&ゴルフリゾート久慈、中京ゴルフ倶楽部 石野コース、瀬戸内ゴルフリゾートの3ヶ所で2023年に稼働開始。

発電した電力はクラブハウスへ送電し施設での自家消費を行い、ゴルフ場全体の電気使用量の1割~2割をクリーンエネルギーで補う。現状、3施設の合計で年間約294tのCO<sub>2</sub>を削減。



### 「Sport & Do Resort リソルの森」の“地産地消エネルギーシステム”

2020年4月から稼働開始。敷地内のメディカルトレーニングセンターに専用線で結び、年間消費電力の約4割をクリーンエネルギーで補うほか、使いきれない電気は真名CCのクラブハウスで使用(年間消費電力の約1割)しています。

### プラスチック資源の利用削減

グループ運営施設ではプラスチック製品の一部を木製、紙製、バイオマス含有製品に変更。一部アメニティをホテルロビー内にバイキング形式で設置することによりプラスチック使用量を削減しています。

### 世界環境デー「環境特別TV番組」スポンサーに参加

「Good For the Planet みんなでつくろう!地球の未来ストーリー」



ホテルリゾートトリニティ大阪

ホテルリゾートトリニティ那覇



ホテルリソル上野

ホテルリソル横浜桜木町



ホテルリソル京都 河原町三条

ホテルリソルステイ秋葉原



リソルボシュテル東京浅草

ペット&スパホテル伊豆ワン



Sport & Do Resort リソルの森



リソルの森 グランピングエリア 森

リソルの森 グランピングエリア ラク・レマン

# 全国に広がるリソルグループの 運営施設 (2023年6月30日現在)

## 宿泊施設

### “ホテルリソル”ブランド

#### 「ホテルリゾートトリニティ」シリーズ

- 北海道 | ホテルリゾートトリニティ札幌
- 石川県 | ホテルリゾートトリニティ金沢
- 京都府 | ホテルリゾートトリニティ京都
- 大阪府 | ホテルリゾートトリニティ大阪
- 福岡県 | ホテルリゾートトリニティ博多
- 沖縄県 | ホテルリゾートトリニティ那覇

#### 「ホテルリソル」シリーズ

- 北海道 | ホテルリソル札幌 中島公園  
ホテルリソル函館
- 東京都 | ホテルリソル上野  
ホテルリソル秋葉原  
ホテルリソル池袋  
ホテルリソル町田
- 神奈川県 | ホテルリソル横浜桜木町
- 愛知県 | ホテルリソル名古屋
- 岐阜県 | ホテルリソル岐阜
- 京都府 | ホテルリソル京都 河原町三条  
ホテルリソル京都 四条室町
- 長崎県 | ホテルリソル佐世保

#### 「ホテルリソルステイ」シリーズ

- 東京都 | ホテルリソルステイ秋葉原

### ボシュテル

- 東京都 | リソルボシュテル東京浅草

### ペット同伴ホテル

- 栃木県 | ペット&スパホテル那須ワン
- 静岡県 | ペット&スパホテル伊豆ワン  
ペット&スパホテル伊豆高原

### リゾート型施設

- 千葉県 | Sport & Do Resort リソルの森
  - ホテルトリニティ書斎
  - ログハウス、テントキャビン、紅葉乃湯 (グランヴォー スパ ヴィレッジ)
  - オートキャンプサイト
  - メディカルトレーニングセンター (スポーツ・健康増進施設)
  - フォレストアカデミー、森のホール (会議・研修施設)
  - ターザニア (アクティビティ施設)
- 茨城県 | スパ&ゴルフリゾート久慈
- 広島県 | 瀬戸内ゴルフリゾート



スイートヴィラ 一宮 SURF

スイートヴィラ キュレーション熱海 須藤水園

スイートヴィラ三十日 軽井沢72ゴルフコースサイドヴィラ

## 貸別荘 リソルステイ

### 「スイートヴィラ」シリーズ

- |  |   |
|--|---|
| 茨城県   スイートヴィラ No.3 Tsuchiura CYCLE/HOME/HOTEL  | 長野県   スイートヴィラ 軽井沢Ⅱ<br>スイートヴィラ パノールハケ岳<br>スイートヴィラ 軽井沢銀座  |
| 栃木県   スイートヴィラ 那須湯本WADOヴィレッジ<br>スイートヴィラ 那須高原カセット<br>スイートヴィラ 那須高原フィンランドログ<br>スイートヴィラ 那須高原テラス<br>スイートヴィラ 那須フォレストハウス<br>スイートヴィラ 那須高原ログMoiMoi | 静岡県   スイートヴィラ 伊豆高原<br>スイートヴィラ 伊豆高原プライム<br>スイートヴィラ 伊豆赤沢<br>スイートヴィラ パノール伊豆赤沢<br>スイートヴィラ パノール熱海桜沢<br>スイートヴィラ 伊豆RONG<br>スイートヴィラ オーシャンビュー熱海自然郷<br>スイートヴィラ オーシャンビュー熱海自然楼<br>スイートヴィラ 伊東汐風庵<br>スイートヴィラ 南熱海が丘<br>スイートヴィラ オーシャンビュー南熱海<br>スイートヴィラ オーシャンテラスAtami<br>スイートヴィラ 城ヶ崎CHABA<br>スイートヴィラ 伊豆一碧湖<br>スイートヴィラ 熱海桃山<br>スイートヴィラ 伊豆高原オーシャンテラス<br>スイートヴィラ 熱海オーシャンハウス |
| 千葉県   スイートヴィラ 一宮SURF<br>スイートヴィラ 九十九里SURF HOUSE<br>スイートヴィラ GRANVIEW 南房総   |   |
| 神奈川県   スイートヴィラ 鎌倉浄明寺<br>スイートヴィラ 箱根強羅<br>スイートヴィラ 箱根仙石原カナディアンログ<br>スイートヴィラ 四季terrace箱根仙石原<br>スイートヴィラ コスタデラロカ真鶴<br>スイートヴィラ 葉山Lin House      |   |
| 山梨県   スイートヴィラ 山中湖<br>スイートヴィラ 山中湖フィンランドログ<br>スイートヴィラ 河口湖 Mt.Fuji House<br>スイートヴィラ 清里 森テラス 美雲<br>スイートヴィラ アンジュール小淵沢高原                       |   |

### 「スイートヴィラ三十日」シリーズ

- 栃木県 | スイートヴィラ三十日 那須高原カントリーハウス  
スイートヴィラ三十日 ロワジュール那須
- 山梨県 | スイートヴィラ三十日 シェスタ河口湖  
スイートヴィラ三十日 河口湖 ザ・スリー  
スイートヴィラ三十日 河口湖スポーツシオンⅡ  
スイートヴィラ三十日 ウッドハウス河口湖富士桜  
スイートヴィラ三十日 ロイヤルリゾート山中湖  
スイートヴィラ三十日 The Yellow House 白州
- 長野県 | スイートヴィラ三十日 軽井沢ヴィラ  
スイートヴィラ三十日 軽井沢千ヶ滝  
スイートヴィラ三十日 軽井沢千ヶ滝シャレー  
スイートヴィラ三十日 旧軽井沢 ヴィラ三笠パーク  
スイートヴィラ三十日 軽井沢72ゴルフコースサイドヴィラ  
スイートヴィラ三十日 軽井沢T&Hハウス  
スイートヴィラ三十日 ヴィラ蓼科  
スイートヴィラ三十日 軽井沢大日向  
スイートヴィラ三十日 軽井沢千ヶ滝山荘 閑居庵
- 静岡県 | スイートヴィラ三十日 熱海アピタシオン  
スイートヴィラ三十日 ソフィア熱海デイス  
スイートヴィラ三十日 Tete heim101 網代  
スイートヴィラ三十日 熱海別邸 双梅庵

### 「スイートヴィラ キュレーション」シリーズ

- 静岡県 | スイートヴィラ キュレーション熱海 桃乃八庵  
スイートヴィラ キュレーション熱海 桃山雅苑  
スイートヴィラ キュレーション熱海 須藤水園

## ゴルフ場

- |   |  |
|---|--|
| 茨城県   スパ&ゴルフリゾート久慈                            | 埼玉県   北武蔵カントリークラブ  |
| 栃木県   スパ&ゴルフリゾート久慈<br>南栃木ゴルフ倶楽部<br>益子カントリー倶楽部 | 千葉県   真名カントリークラブ<br>真名コース<br>真名ゲーマー・プレーヤーコース<br>木更津東カントリークラブ |
| 長野県   望月リソルゴルフクラブ                             | 静岡県   大熱海国際ゴルフクラブ  |
| 愛知県   中京ゴルフ倶楽部 石野コース                          | 京都府   関西カントリークラブ   |
| 京都府   関西カントリークラブ                              | 兵庫県   相生カントリー倶楽部<br>三木よかわカントリークラブ                            |
| 和歌山県   有田リソルゴルフクラブ                            | 広島県   瀬戸内ゴルフリゾート   |
| 佐賀県   唐津ゴルフ倶楽部                                |  |

### 運営提携ゴルフ場

- 兵庫県 | 西脇カントリークラブ



大熱海国際ゴルフクラブ

瀬戸内ゴルフリゾート

# 株主優待制度 「RESOLファミリー商品券」を贈呈いたします

## 1 株主優待の贈呈時期

次の基準日において株主優待を贈呈いたします。

基準日	発送予定時期	有効期間
3月末日	当年7月	当年8月1日～翌年7月31日



RESOLファミリー商品券



株主カード

## 3 株主優待のご利用について

### (1) 株主優待のご利用方法

利用対象者	利用可能枚数
株主様ご本人またはその2親等以内のご親族、及びご利用対象者のお客様が利用される際に同伴される方	1日1精算20枚(40,000円)まで ※添い寝など、料金が発生しないお客様はご利用いただけます。
利用可能メニュー	
原則、運営施設のフロントで精算できるコト商品関連メニュー(宿泊プラン、ゴルフプレー、アクティビティ、直営レストラン) ※ショップ・フロント販売はご利用いただけません。 ※対象施設は公式ホームページ「IR・投資家の皆様へ」でご確認ください。 ( <a href="https://www.resol.jp/ir/">https://www.resol.jp/ir/</a> )	

## 2 株主優待の内容

当社の株式を100株以上ご所有の株主様へ以下の株主優待を贈呈いたします。

### 「RESOLファミリー商品券」

リソルグループが運営する施設でご利用いただけます。

ご所有株式数	商品券(2,000円分/枚)
100株以上300株未満	10枚(20,000円分/年間)
300株以上500株未満	15枚(30,000円分/年間)
500株以上	20枚(40,000円分/年間)

※当社グループの運営施設は変更される場合がございます。

### (2) ご利用時の留意点

- 「RESOLファミリー商品券」「株主カード」の転売はできません。
- 「株主カード」のご提示がない場合、ご利用いただけません。
- その他のリソルグループ発行の商品券、割引券と併用可能です。
- 施設の都合により利用除外日が設定されている場合や利用可能メニューが変更される場合がございます。
- 各種クラブの入会金・月会費・年会費・各種キャンセル料、ショップ・フロントでの物品購入、自動販売機で精算するもの、施設内テナント店舗ではご利用いただけません。
- 予約は施設まで直接ご連絡ください。(電話・オンライン)
- 現金とのお取替え、払い戻し、また、釣銭のお返しはいたしません。
- 金券ショップやオークションサイト等での売買は認めておりません。

## 株主メモ

事業年度	毎年4月1日から翌年3月31日まで
基準日	毎年3月31日 そのほか必要があるときは、あらかじめ公告して 定めた日。
定時株主総会	毎年6月
株主名簿 管理人	三菱UFJ信託銀行株式会社
連絡先	三菱UFJ信託銀行株式会社 証券代行部 電話番号 0120-232-711(通話料無料) (土・日・祝日を除く9時～17時) 郵送先 〒137-8081 新東京郵便局私書箱第29号 三菱UFJ信託銀行株式会社 証券代行部
上場証券 取引所	東京証券取引所
公告方法	公告は当社のホームページに掲載いたします。 公告掲載URL <a href="https://www.resol.jp">https://www.resol.jp</a> (ただし、ホームページに掲載できない事故その他やむを得ないときは、日本経済新聞に掲載いたします。)

### (ご注意)

- 株主様の住所変更、買取・買増請求、配当金の振込指定、その他各種手続きにつきましては、原則、口座を開設されている口座管理機関(証券会社等)で承ることとなっております。口座を開設されている証券会社等にお問い合わせください。株主名簿管理人(三菱UFJ信託銀行)ではお取り扱いできませんのでご注意ください。
- 特別口座に記録された株式に関する各種手続きにつきましては、三井住友信託銀行が口座管理機関となっておりますので、下記特別口座の口座管理機関(三井住友信託銀行)にお問い合わせください。  
【連絡先】三井住友信託銀行株式会社 証券代行部 〒168-0063 東京都杉並区和泉二丁目8番4号 電話番号:0120-782-031(通話料無料)(土・日・祝日を除く9時～17時)
- 未受領の配当金につきましては、三菱UFJ信託銀行本支店にお申出ください。  
【連絡先】電話番号:0120-232-711(通話料無料)(土・日・祝日を除く9時～17時)【ホームページ】<https://www.tr.mufg.jp/daikou/>
- 少額投資非課税口座(NISA口座)における配当等のお受け取りについて  
新規に購入された当社株式をNISA口座でご所有される場合、配当等につき非課税の適用を受けるためには、口座管理機関(証券会社等)を通じて配当等を受け取る方式である「株式数比例配分方式」をお選びいただく必要があります。ご所有の株式のうち、特別口座に記録された株式をお持ちの株主様は「株式数比例配分方式」をお選びいただくことができませんのでご注意ください。NISA口座に関する詳細につきましては、お取引の証券会社等にお問い合わせください。

# 会社概要

## 会社概要

(2023年3月31日現在)

商号	リソルホールディングス株式会社 RESOL HOLDINGS Co., Ltd.
設立	1931年2月27日
資本金	3,948,088,000円
株式	発行可能株式総数 8,000,000株 発行済株式の総数 5,564,200株 株主数 10,306名 上場証券取引所 東京証券取引所 プライム市場 (コード:5261)
従業員数	グループ従業員数 1,694名
グループの 主な事業内容	<ul style="list-style-type: none"> <li>ホテル運営事業</li> <li>ゴルフ運営事業</li> <li>リソルの森(CCRC)事業</li> <li>福利厚生事業</li> <li>再生エネルギー事業</li> <li>投資再生事業</li> </ul>
主要グループ 会社	<ul style="list-style-type: none"> <li>リソル株式会社</li> <li>リソルの森株式会社</li> <li>リソルライフサポート株式会社</li> <li>リソル総合研究所株式会社</li> <li>リソル不動産株式会社</li> </ul> ※その他グループ会社は有価証券報告書でご確認ください。

## 大株主

(2023年3月31日現在)

株主名	持株数(株)	自己株式を 除く持株 比率(%)
三井不動産株式会社	2,279,200	41.02
コナミグループ株式会社	1,132,900	20.39
日本マスタートラスト信託銀行株式会社 (退職給付信託口・ミサワホーム口)	342,000	6.15
日本マスタートラスト信託銀行株式会社 (信託口)	115,200	2.07
リソルグループ取引先持株会	88,300	1.58
SMBCE日興証券株式会社	59,400	1.06
株式会社日本カストディ銀行(信託口4)	56,000	1.00
JPモルガン証券株式会社	30,002	0.54
株式会社日本カストディ銀行(信託口)	23,100	0.41
野村證券株式会社	14,001	0.25

※持株比率は自己株式(8,840株)を控除して計算しております。

## 体制(取締役・監査役・執行役員)

(2023年6月29日現在)

取締役会長 会長執行役員	平田 秀明 取締役会議長 リソル不動産株式会社	取締役会長
代表取締役社長 社長執行役員	大澤 勝 グループ経営全般 担当 グループ経営連絡会議長 経営企画 担当 内部監査 管掌 中京ゴルフ倶楽部株式会社 代表取締役社長 リソルライフサポート株式会社 代表取締役会長	
取締役 常務執行役員	星野 正 グループ広報・IR 担当	
取締役 執行役員	小嶋 康司 総務 担当 経理 管掌	
社外取締役	川村 豊	
社外取締役	東尾 公彦	
常勤監査役	岩場 潔	
社外監査役	伊藤 博文	
社外監査役	水谷 学	
グループ上席 執行役員	宮野 洋行 リソル総合研究所株式会社	代表取締役社長
グループ上席 執行役員	佐野 直人 リソル株式会社	代表取締役社長
グループ 執行役員	曾谷 友紀 リソルの森株式会社	代表取締役社長
グループ 執行役員	佐治 重仁 株式会社ジェージー久慈 大熱海国際ゴルフ株式会社 瀬戸内ゴルフリゾート株式会社	代表取締役社長 代表取締役社長 代表取締役社長 ※他のグループ会社の兼務は記載省略
グループ 執行役員	田中 秀幸 リソルライフサポート株式会社	代表取締役社長