



あなたのオフを、もっとスマイルに。



<https://www.resol.jp/>

リソルホールディングス株式会社

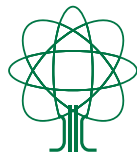
〒160-0023
東京都新宿区西新宿6丁目24番1号
西新宿三井ビルディング12階



第129期 報告書

2021年4月1日～2022年3月31日

あなたのオフを、もっとスマイルに。



リソルホールディングス株式会社

あなたのオフを、 もっとスマイルに。

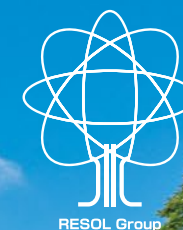
リソルグループの使命

事業を通じて たくさんのスマイルづくりを実現

リソルグループのコーポレートスローガン

「あなたのオフを、もっとスマイルに。」を
我々の仕事のすべての価値基準としています。

各事業を通じて、お客様に心から喜んでいただけるサービスを提供し、
たくさんのスマイルづくりに努めています。



リソルグループの事業

● リソルの森(CCRC)事業

グループの象徴である体験型リゾート施設「Sport & Do Resort リソルの森」で展開するリゾート・健康・スポーツ・アウトドアをテーマとした事業

● ホテル運営事業

「くつろぎを、デザインする。」をコンセプトに“ホテルリソル”ブランドを全国18ヶ所に展開、宿泊ニーズの多様化にも対応

● ゴルフ運営事業

顧客ニーズとゴルフ場の特性に合わせた運営スタイルで全国に12コースを展開

● 再生エネルギー事業

再生エネルギー事業推進でCO₂削減に貢献し、「地球にやさしい」企業グループを実践

● 投資再生事業

運営施設のバリューアップ型再生、ゴルフ場に温泉付ヴィラを建設したリゾート型再生、ゴルフ場の再エネ転用をはじめ脱炭素ニーズを見据えた新規事業も推進

● 福利厚生事業

グループシナジーの要、総合福利厚生サービス「ライフサポート倶楽部」で企業の「健康経営」を応援



Top Message

新しい価値観に対応し 成長事業の拡大を図ります

代表取締役社長 社長執行役員

大澤 勝

社長就任 ごあいさつ

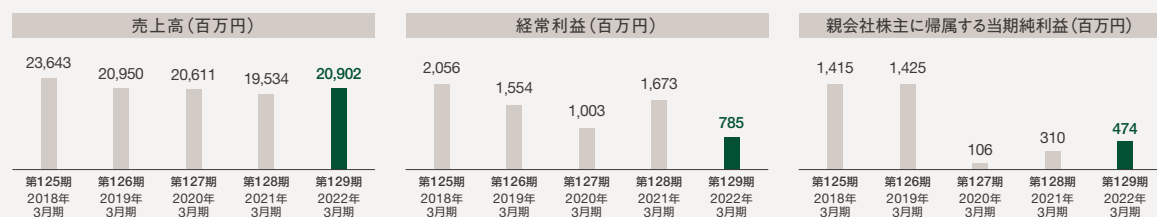
株主の皆様には、日頃から格別のご支援を賜り厚く御礼申し上げます。2022年6月に代表取締役社長を拝命いたしました大澤 勝です。当社グループの躍進に全力を尽くす所存でございますので、今後ともより一層のご指導ご支援を賜りますよう、お願い申し上げます。

2021年度概況

2021年度におけるわが国経済は、ワクチン接種の進展を背景に経済活動の正常化へ向けた動きも見られましたが、年明け以降は感染拡大の第6波に加え、ウクライナ情勢の緊迫化から資源高や円安が加速したこともあり、再び景気の下振れ懸念が強まりました。新型コロナウイルス感染症による影響も新たな変異株等、収束にはまだ時間がかかると思われる一方で、企業の収益や生産は緩やかに改善し、インバウンド制限緩和の動きも見られるなど、当社グループをとり巻く環境にも回復の兆しがみえてきました。

このような経営環境のもと、コロナ禍で急速に変化するマーケットに対応した戦略で既存事業の成長を図るとともにコロナ後の新しい価値観を積極的にとらえ、既存のハード・ソフトを活用した新規事業の拡大を着実に進めました。特に新規事業として、ゴルフ場でのプライベート空間と開放感の両立が図れる戸建てスタイルの「フェアウェイフロントヴィラ事業」、1泊から長期滞在まで多目的に楽しめる貸別荘の「リソルスステイ事業」、脱炭素ニーズを見据えた新たな「再生エネルギー事業」の拡大・推進に力を入れました。同時に、グループの価値基準である「あなたのオフを、もっとスマイルに。」と長期方針である3つの「やさしい」の実践を徹底し、各事業においてサービス体制を強化してお客様の満足度向上を図りました。

業績ハイライト(連結)



コロナ後の新しい消費構造に柔軟に対応

世界的な新型コロナウイルス感染症の拡大により、私たちの生活は大きな変化を余儀なくされました。これまでの常識は通用せず、生活はもちろん、ビジネスやレジャーの場でも安全性を確保しながら日常を送ることが最優先とされています。2022年度に入りようやく、活発な活動再開の兆しがみられるようになりましたが、私たちには引き続き新しい生活様式に即した、「With/Afterコロナ」の安心安全なサービスや価値の提供が求められます。

当社グループは創業以降、固定概念に囚われずに、その特性にあったホテルやゴルフ場、リゾート開発など、それぞれで最適解を考え、価値を生み出し、ビジネスを創出してきました。

密を避けた「疎」が新たな価値に

その一つに、安心してレジャーを楽しんでいただけるよう、密を避けた「疎」が、新たなサービスの切り口と考えています。フェアウェイフロントヴィラ事業では、「ゴルフ場で暮らすように滞在する」をコンセプトに、ゴルフ場の中のヴィラで、親しい仲間たちだけでゆったり開放的に過ごせる空間を提供しています。また、別荘などの施設をオーナー様から委託されて管理するリソルスステイ事業は、その管理などにかかるコストや手間を私たちが引き受け、1泊から長期滞在まで多目的に宿泊できるシェアサービスとして提供しています。すでに多くのオーナー様からもお問い合わせをいただいております。今後も拡大していく方針です。

「地球にやさしい」は事業成長の根幹

これまでの価値創出の一例として、経営が困難なゴルフ場を用途変更しメガソーラーに転換するなど、再生エネルギー事業の礎を築いてきました。昨今は環境意識も高まり、脱炭素の流れが世界的に加速しています。ゴルフ場のカーポートの屋根に太陽光パネル設置を推進していますが、発電した電気は施設での自家消費のみならず、来場されたお客様の電気自動車への充電にも活用できます。これは環境意識の高いお客様の心情へ寄り添ったサービスの一つにもなります。また、ゴルフ場には残置森林比率というものが定められており、これは開発の際に一定の森林を保全しなければならないという義務を定めたもので、ゴルフ場の4割程度は森林として残り、管理する責任を担っています。グループ方針「地球にやさしい」に沿いながら、今後も事業を成長させていく方針です。

ホテル事業でも、アメニティなども環境に配慮した製品を用いるなど、お客様に寄り添って満足度の向上を図っていきたくと考えています。

新しい時代に挑む、新しいリソルグループにご期待ください

今後、市場環境の回復次第で事業環境が急激に変化するものと思われれます。新しい時代には新しい余暇の楽しみ方を、創業のフロンティア精神を忘れず、これからも提供し続けていきます。

当社のコーポレートフィロソフィでは「会社は実力以上のポジションを与えていることを認識し、そこで学習し、壁を乗り越え、ふさわしい実力をつけること」とし、これはグループの事業のベースが「人材育成」であると示したものです。新たな課題に迅速かつ柔軟に対応すべく、またこれからの事業展開を見据え、今回、30代から40代の執行役員及び各事業会社の経営者が誕生し、さらに若手にも管理職などのポジションを任せています。

株主の皆様におかれましては、若返った経営陣による新しいチャレンジにご期待いただき、これまで同様、引き続きご支援賜りますようお願い申し上げます。

リソルグループのサステナビリティ経営

経営理念・方針

あなたのオフを、
もっとスマイルに。



社会課題や環境変化への対応

With/After コロナ対応
(新たな事業・商品等の開発)

デジタルトランスフォーメーション
(グループ間の連携強化・サービスの拡充)

多様な人材の登用・
働きやすさ

地域社会の発展と共生

脱炭素社会の実現

持続可能な社会への取り組み

事業活動

長期方針の3つの「やさしい」の実践により、ESG経営の基盤を強化し企業価値の向上を図ります。
運営と投資再生を軸に事業間シナジーを発揮し、
新たな事業・商品開発に取組み、グループ事業の持続可能性を高めるとともに持続可能な社会の実現に貢献してまいります。

事業別の取組み P7-16



ホテル運営事業

中長期滞在マーケットへの対応、
宿泊特化から
観光型ホテルへ転換、
宿泊ニーズの多様化へ対応



リソルの森 (CCRC) 事業

グループの象徴と
位置づけられる
リソルの森の総合力をベースに
運営と不動産で収益拡大



福利厚生事業

(株)アドバンテッジリスクマネジメント
との連携強化による
商品付加価値向上で他社差別化



再生エネルギー事業

脱炭素ニーズへの
取組み推進、
CO₂削減で「地球にやさしい」
企業グループを実践



投資再生事業

運営施設のバリューアップ型再生

ゴルフ場に温泉付ヴィラを建設したリゾート型再生

ゴルフ場のメガソーラー発電所転用型再生

等

培ったノウハウを活かした
最適なソリューションで
事業利益を最大化

社会への貢献

事業を通じた社会への貢献

環境の変化や多様化するニーズに対応しながら、
事業を通じて社会課題を解決し、社会貢献を果たします。



社会貢献・地球環境保全の取組み

人にやさしい

お客様、従業員と家族、
すべての人をスマイルに



社会にやさしい

コンプライアンス体制と
リスクマネジメント能力の
強化



地球にやさしい

再生可能エネルギーと
省エネ推進で
CO₂排出削減に貢献



社会貢献・地球環境保全の取組み P17-18

リソルの森 (CCRC) 事業

体験型リゾート施設運営事業
自然環境と強みを活かした不動産開発事業

CCRC: Continuing Care Retirement Community

セグメント別売上高

2,940百万円
(前期比 41.3%増)

総合力をベースに
体験型と滞在型で収益拡大



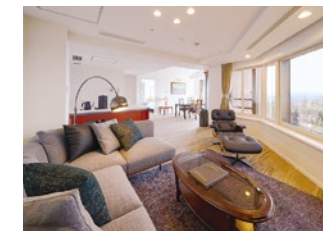
Sport & Do Resort リソルの森



会員制リゾートクラブ 「ゴルフバケーションクラブ リソルの森」販売好調

リゾートホテル高層階の特別室 ホテルトリニティ書斎

中房総で、もっとも標高の高い場所に建つリゾートコンドミニアム。その高層階から望む最高の眺望。東向きタイプの部屋からは、ゴルフ場や房総半島や太平洋を一望。もちろん初日の出も。西向きタイプの部屋からは、富士山や筑波山といった荘厳な山々。そして夜には都心の夜景が煌めきます。都会の喧騒を離れ、自然に囲まれながら、思い思いの時間をお過ごしください。

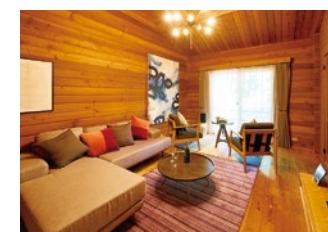


ホテルデラックスタイプ (販売例: 第四期 [1403号室])	
間取り	デラックスタイプ 2LDK、ツインタイプ 1LDK
広さ	デラックスタイプ 126m ² 、ツインタイプ 81m ²
募集会員	10口(個人/法人 1口1名記名式)
販売金額	7,300,000円(税込) 内訳: 物件代金 6,530,000円、入会登録料 220,000円、 修繕充当金 550,000円
年会費・施設利用料	有
宿泊利用権	年間30泊(占有利用日: 年間5泊)
利用期間	無期限
権利形態	建物: 共有持ち分による所有権(対象住戸の12分の1)、 土地: 区分所有法上に基づく敷地権



グランピングエリアの最上級ヴィラ

森の中に悠然と佇むログハウスは、ゆったりとしたリビングルームとキッチンを備えています。朝食を終えたら、子どもたちはリソルの森のアクティビティを楽しみ、大人たちは爽やかなアウトドアリビングで語らう。森でつづろぎ、自然で遊ぶ。そんな新しいライフスタイルが可能になりました。

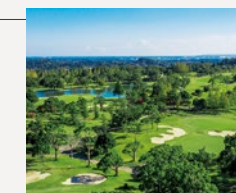


ヴィラタイプ (販売例: 第一期)	
間取り	2LDK
広さ	1ベッドルーム 71m ² 、2ベッドルーム 78m ²
募集口数	11口(個人/法人 1口1名記名式)
販売金額	5,000,000円(税込) 内訳: 物件代金 4,780,000円、入会登録料 220,000円
年会費・施設利用料	有
宿泊利用権	年間30泊(占有利用日: 年間5泊)
利用期間	20年間
権利形態	建物: 共有持ち分による所有権(対象住戸の12分の1) 土地: 使用賃借(期間20年間)

真名カントリークラブ

- 真名コース(27ホール)
- 真名ゲリー・プレーヤーコース(18ホール)

ゴルフバケーションクラブと同時入会で
ゴルフ会員権には特別価格が設定されています。



短期的な取組み

当期(2022年3月期)の取組み

- ゴルフ会員権、リゾート会員権
「ゴルフバケーションクラブ リソルの森」の販売好調
- 新しく拡張したグランピングエリア
「ラク・レマン」が高単価、高稼働で推移
- 「疎」を活かし各種検査を付帯した
団体向けプランの企画販売
(抗原検査、PCR検査パッケージ)

次期(2023年3月期)の取組み

- 「ゴルフバケーションクラブ リソルの森」販売推進
- コースメンテナンス強化で高単価販売と
稼働率向上を目指す
- 「隔離滞在」「チームワーク強化合宿」等、
団体受注獲得の強化
- 体験プログラムや付帯施設をパッケージ化した
商品販売の強化
(MTC付、資格取得、ゴルフ&ステイ等)
- MTCスポーツクラブ会員募集の強化
- オートキャンプサイトの販売強化

中長期的な取組み

グループの象徴と位置づけられるリソルの森の
総合力をベースに運営と不動産で収益拡大

- ▶ 真名ゲリー・プレーヤーコースにおいて
「フェアウェイフロントヴィラ」事業推進



- ▶ 「リソルの森」施設内の有効活用、土地建物販売
※CCRC事業を見据えた先行企画実施

アウトドア需要が好調

「グランヴォー スパ ヴィレッジ」

プールサイドのテントキャビン
「Glamping area ラク・レマン」が好評



引き続き好調

「RESOL NO MORI
CAMP SITE」



会員制度を刷新! トップアスリートも御用達の本格スポーツ施設

「メディカルトレーニングセンター」会員制スポーツクラブ

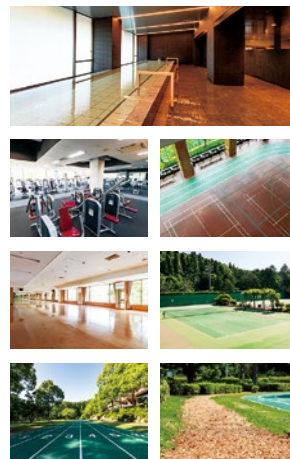
営業時間拡大に伴い会員制度を刷新!
ライフスタイルにあわせてご利用が可能。

●約2.5倍に拡張された充実のフィットネスルームなど、
プロアスリート仕様に2020年フルリニューアル

2020年にフルリニューアルしたフィットネスルームには豊富なトレーニング器具が用意され、3階にはランニングトラック、体育館、25mプールを配しています。また、400mトラックなどのアウトドアスポーツ施設やリラクゼーションスペースとして準天然温泉、炭酸泉「ラムネの湯」、サウナを完備した温浴施設「長柄カルナの湯」の利用が可能です。

●会員ごとにカスタマイズされたパーソナルプログラムを提供

入会後、体調チェックやフィジカルチェック、メディカルチェック(オプション)を実施し、会員ごとにカスタマイズされたパーソナルプログラムを作成。ヨガやピラティスから、体幹トレーニング、太極拳、プールを使ったアクアウォーキングなど、多彩なラインナップを用意。健康に欠かせない5つの課題「栄養」「運動」「ストレスフリー」「休養」「社会参加」をテーマとした、自由に選択できる豊富な無料プログラムなどで無理せず継続できる環境を提供します。



Topic

頑張っている自分へのごほうびに!

“一度は泊まりたい憧れの宿”ランキングTOP10

「記念日のお祝いや頑張った自分へのご褒美には、いつもより少し背伸びした特別な宿での滞在を」Yahoo!トラベルの12月28日時点のランキングから、Sport & Do Resort リソルの森が「一度は泊まりたい憧れの宿」ランキング上位の宿として紹介されました。

ホテル運営事業

ホテル宿泊施設、リゾート施設の
運営・経営・コンサルティング

セグメント別売上高

4,841百万円
(前期比 18.9%増)

中長期滞在ニーズへの対応、
観光型ホテルへの転換



ホテルリソルトトリニティ那覇

短期的な取組み

当期(2022年3月期)の取組み

- 密回避やWithコロナに対応した商品・サービスを強化
(テレワーク、ワーケーション、中長期滞在、連泊、デイクース)
- コロナ禍を考慮しながら新規の開業準備を実行
[ホテルリソルトトリニティ那覇]
[ホテルリソルステイ秋葉原]
- 貸別荘“リソルステイ事業”を推進
(新規開業:8施設)

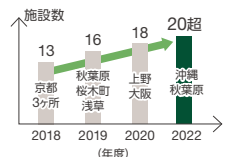
次期(2023年3月期)の取組み

- 新規ホテル開業
[ホテルリソルトトリニティ那覇](2022年4月)
[ホテルリソルステイ秋葉原](2022年度内)
- 新たな宿泊ニーズへの対応を強化
(新商品開発、付加価値プラン、観光型 他)
- 貸別荘“リソルステイ事業”のさらなる成長

中長期的な取組み

▶新シリーズが加わり20施設超へ!

“ホテルリソル”ブランド
- [ホテルリソルトトリニティ]シリーズ
- [ホテルリソル]シリーズ
- [ホテルリソルステイ]シリーズ(新)



▶新しい価値観と宿泊ニーズの多様化へ対応

リソルグループではコンセプトの異なるブランドで、多様な宿泊施設を展開。中長期滞在マーケットへの対応や宿泊特化型から観光型ホテルへの転換を図りながら多様化する宿泊ニーズに応えた宿泊施設の開発に今後も積極的に取組みます。

“ホテルリソルトトリニティ”シリーズ

「眠り」「グルメ」「癒し」三位一体の快適なステイをテーマにワンランク上の“くつろぎ”を提供

“ホテルリソル”シリーズ

宿泊を主体として、くつろぎの空間を提供

“ホテルリソルステイ”シリーズ

宿泊者専用共有スペースの機能充実を図り、中長期滞在にも対応した新たなシリーズ

“リソルボシュテル”

交流型宿泊施設を提供するキャビン型ホテル

“リソルステイ”

1泊から長期滞在まで、「暮らすように泊まる」をコンセプトにした個性豊かな貸別荘スタイル

“ペット&スパホテル”

愛犬とともに過ごせるホテル

ホテル運営事業

新規ホテル開業

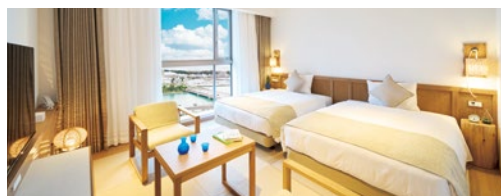
2022年4月1日オープン

ホテルリゾートトリニティ那覇

ワンランク上の“くつろぎ”を提供する“ホテルリゾートトリニティ”シリーズが沖縄に初上陸。

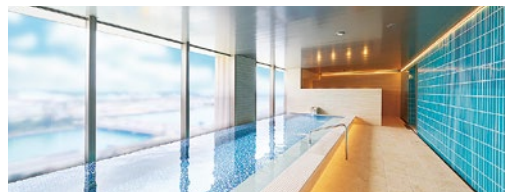
「ホテルリゾートトリニティ那覇」を2022年4月1日にオープンしました。

エントランスや館内には琉球石灰岩や花ブロック等、沖縄の伝統的な素材を随所に使用したほか、ロビー、レストランの一体設計と、外部の光を十分に取り入れた広々とした開口部を設けたことにより、街中のホテルでありながら、沖縄の吹き抜ける心地よい風の流れと光を感じられるくつろぎの空間を演出。また、最上階には、沖縄伝統「やちむん(焼き物)」の手洗い場がある天然鉱石人工温泉大浴場を備えており、旅の疲れが癒されます。



ACCESS

- ・「那覇空港」から
沖縄都市モノレールで
10分
- ・「旭橋駅」出入口2より
徒歩3分



2022年度オープン予定

ホテルリソルステイ秋葉原

中長期滞在にも対応した、新たな“ホテルリソルステイ”シリーズがオープン予定。

「ホテルリソルステイ秋葉原」最大の特徴は、大型の宿泊者専用共有スペース“リビングロビー”です。

“リビングロビー”はワーキングスペースとして、カフェスペースとして等、様々な用途でご利用いただけます。

多様な使い方ができる共有スペースの機能充実を図ることで、従来のビジネス・観光拠点としての利用に加え、中長期滞在など様々な用途やシーンに応じて、より快適で心地よい“ステイ”を提供いたします。

ACCESS

- ・JR線「秋葉原」駅 中央改札出口より徒歩3分
- ・都営地下鉄新宿線「岩本町」駅
A2(須田町北口)出口より徒歩2分
- ・地下鉄東京メトロ日比谷線「秋葉原」駅
5番出口より徒歩3分



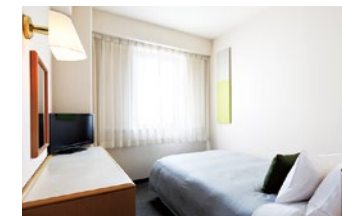
※画像は完成予想イメージであり、実際のものとは異なる場合があります

コロナ禍での施策

感染対策を徹底し、テレワーク利用などの新たなニーズにも対応した運営を強化。安心してご利用いただけるホテルとしてサービスの向上に努めています。

東京都「社会と家族を守る宿泊型テレワークによるBCP支援事業」に「ホテルリソル町田」が選定

「ホテルリソル町田」は、東京都が実施する「社会と家族を守る宿泊型テレワークによるBCP支援事業」の対象ホテルに選定されました。本事業は、テレワークを実施しながら都内宿泊施設に一定期間滞在する取組みを支援する東京都の支援事業です。補助制度を利用し、6泊7日の固定でプランを販売しました。



東京都「高齢者の宿泊施設への滞在支援事業」の施設にホテルリソルの都内(池袋・上野・秋葉原・町田)4ヶ所が選定

「高齢者を感染から守る宿泊施設への滞在支援事業」の対象ホテルとして都内4施設が選定されました。本事業は、新型コロナウイルス感染症拡大を踏まえ、高齢者の家庭感染を防ぐため、同居家族から一定期間離れて都内宿泊施設に滞在できる東京都の定額支援事業です。補助制度を利用し、6泊7日固定でプランを販売しました。(都内在住の65歳以上の高齢者の方で同居人の方が対象)



別荘の宿泊事業化をサポートする「リソルステイ」事業が本格拡大
関東近郊の有名リゾート地を足掛かりに
2026年度までに500物件の展開を目指す

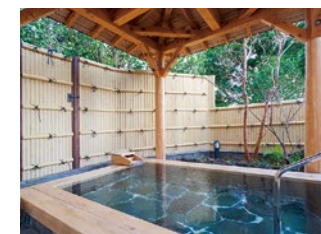
1泊から長期滞在まで、「暮らすように泊まる」をコンセプトにした別荘をシェアするサービス“リソルステイ”が拡大中。密を避ける新しい生活様式の影響により、一棟貸のニーズが増加。本年は、自社施設だけでなく、オーナーの低利用別荘を開業準備から運営・管理、集客に至る一切の業務を当社で代行することでホテル化を実現。拡大の手法を確立し、新たな収益事業とするため、会員数、物件数の更なる拡大を目指していきます。



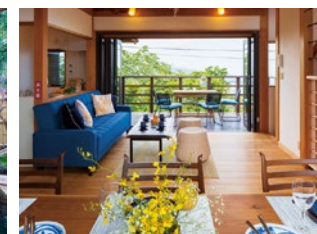
スイートヴィラ 那須高原カセット



スイートヴィラ 那須フォレストハウス



スイートヴィラ 伊豆RONG



スイートヴィラ オーシャンビュー 熱海自然郷

ゴルフ運営事業

ゴルフ場の運営・経営・
コンサルティング

セグメント別売上高

4,724百万円

(前期比 31.1%増)

独自のノウハウを結集した
“フェアウェイフロントヴィラ”の拡大



瀬戸内ゴルフリゾート

短期的な取組み

当期(2022年3月期)の取組み

- 需要に合わせたプレー単価の変動により
売上が向上(「レベニューマネジメント」の採用)
- 「リソルカード」会員の拡大
「リソルカードG」会員:15万人超、LINE登録:2万人超
- 会員リピート率アップを狙った企画の実施で
集客が安定
- 「ゴルフパッケージクラブ 瀬戸内」の販売開始

次期(2023年3月期)の取組み

- ロケーションに合わせたゴルフ場づくりで
新たな環境に対応
- 全コースでコース品質を向上させ
単価の上昇を目指す
- 付帯売上の強化による収益の拡大
(ゴルフ場でキャンプ、地域特産品販売 他)
- “フェアウェイフロントヴィラ事業”の推進
(「ゴルフパッケージクラブ」販売強化)

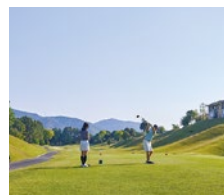
中長期的な取組み

「フェアウェイフロントヴィラ」事業の推進

- ・「ゴルフコースの中で住むように泊まる」をコンセプトに、ゴルフ場でのプライベート空間と開放感の両立が図れる戸建てスタイルの“フェアウェイフロントヴィラ”事業を拡大
- ・「スパ&ゴルフリゾート久慈」に続き、「瀬戸内ゴルフリゾート」において新規に展開
- ・今後、大熱海国際ゴルフクラブの他、グループコースにおいて拡大展開を予定



スパ&ゴルフリゾート久慈



瀬戸内ゴルフリゾート



大熱海国際ゴルフクラブ

“フェアウェイフロントヴィラ”事業拡大

会員制リゾートクラブ

「ゴルフパッケージクラブ 瀬戸内」誕生

瀬戸内海一望の国内屈指の眺望を誇るゴルフコースに、日本では珍しい“フェアウェイフロントヴィラ”が融合した、至福の別荘ライフが楽しめる会員制リゾートクラブ。安心のプライベート空間が保たれた戸建てスタイルのヴィラでは、スイート仕様の広々とした室内やコースと一体化したウッドデッキテラスから、雄大なゴルフコースと瀬戸内海の絶景が一度に堪能でき、これまで経験したことのない開放感をお楽しみいただけます。

会員権の 販売形態	共有持ち分による所有権型 (対象住戸の12分の1)
間取りタイプ	「ヴィラツインタイプ(1LDK)」 「2階建てヴィラツインタイプ(1LDK)」 「ヴィラデラックスタイプ(2LDK)」
宿泊利用権	年間30泊 (ハイシーズン占有利用日5泊+フリー利用日25泊)
特典	登録者2名はゴルフプレー料金がメンバーフィーとなります

※販売金額等詳細はホームページをご参照ください。



Topic

「瀬戸内ゴルフリゾート」の『圧倒的絶景キャンプ』が 備後地域商工会議所「新事業アワード2021」優秀賞受賞

「瀬戸内ゴルフリゾート」において展開する「ゴルフ場でキャンプを楽しむ『圧倒的絶景キャンプ』」が、備後地域商工会議所「新事業アワード2021(商業・サービス業部門)」で優秀賞を受賞。

ゴルファー以外の方にも瀬戸内海の大パノラマと気持ちの良い芝生による大空間で癒しと感動の極上キャンプが堪能できる商品として企画。キャンプ初心者向けに道具一式が揃った「手ぶらで楽々コース」も展開。レンタルクラブや練習場も無料で開放し、はじめてゴルフを体験されたい方に最高の機会となります。



“ラフ用無人芝刈り機”の開発

ラフ用
無人芝刈り
研究機



リソル総合研究所(株)では、芝草管理機メーカーの(株)共栄社、千葉大学と、光センサ技術「LiDAR」を搭載したゴルフコースのラフに使用可能な自動走行式無人芝刈り機の実用化に向けた共同研究を行い、商品化に向けた研究機を開発。木々に覆われている場所やラフ等、GPSの機能が使えない場所での無人走行が可能となり、ゴルフ場管理の無人化を計画。2021年度から(株)共栄社との共同開発により試作機完成後実用化に向けた実証実験を行い、2023年商品化を目指します。

再生エネルギー事業

太陽光等の自然エネルギー事業、
太陽光設備の販売・管理業務、コンサルティング

セグメント別売上高

1,798百万円

(前期比 45.1%増)

脱炭素ニーズへの取組み推進で
CO₂削減に貢献

福島石川太陽光発電所

短期的な取組み

当期(2022年3月期)の取組み

- 福島石川太陽光発電所の発電量最大化のための施策を実施
- 「リソルの森」内の1.5MWの太陽光発電施設が売電開始(2021年9月から)

次期(2023年3月期)の取組み

- 新たな大規模太陽光発電所設置計画の準備
・福島石川太陽光発電所第三設備(パワコン出力 15MW)
・福島石川太陽光発電所第四設備(パワコン出力 1.3MW)
- ゴルフ場等の駐車場を活用したソーラーカーポート事業に着手
「スパ&ゴルフリゾート久慈」内の駐車場に太陽光発電設備を搭載したカーポートを建設予定

中長期的な取組み

脱炭素ニーズの取組みを推進しながら
CO₂の削減を継続的に進め、
「地球にやさしい」企業グループを実践

- ▶ グループゴルフ場の土地や建物などに、太陽光発電設備を開発し、売電と地産地消の2つの事業分野で展開を図る

投資再生事業

運営施設のバリューアップ型再生、
ゴルフ場に温泉付ヴィラを建設した
リゾート型再生、ゴルフ場の再エネ転用

セグメント別売上高

5,730百万円

(前期比 20.2%減)

再エネ転用事業継続と
再エネ関連の新規事業構築

福利厚生事業

福利厚生代行サービス、CRM、
健康増進サービス提供のための
ICT開発

セグメント別売上高

866百万円

(前期比 36.0%減)

資本提携による
商品の付加価値向上で収益力強化

短期的な取組み

当期(2022年3月期)の取組み

- 販売用不動産として、旧ゴルフ場を用途変更しゴルフ場敷地内に開発した福島石川太陽光発電所第二設備(2020年1月より売電開始)の信託受益権の一部を売却

次期(2023年3月期)の取組み

- 運営施設のバリューアップ型投資再生ビジネス推進(ゴルフ場・ホテル等)
- 既存ゴルフ場の一部や、新規取得ゴルフ場の再生可能エネルギー転用や、脱炭素ニーズを見据えた再エネ権利付与地売却等による新規事業構築を推進

中長期的な取組み

グループの収益を支える事業として、
今後も市場環境に合わせて展開

- ▶ グループ各セグメントが積み上げてきたノウハウを集約し活用することで、取得物件のバリューアップや新規事業を構築。
- ▶ 各案件に最適なソリューションを結びつけることにより事業利益を最大化する。

短期的な取組み

当期(2022年3月期)の取組み

- ウェルビーイング関連メニューの拡充と会員の利便性向上を図る
- 資本提携した(株)アドバンテッジリスクマネジメントとの連携を強化
・顧客の相互紹介
・「アドバンテッジWellGage」に「ライフサポート倶楽部」をパッケージ化
・団体長期障害所得補償保険(GLTD)サービスを会員向けに提供開始
※GLTD:病気などで会社を休業した時に所得が補償される保険

次期(2023年3月期)の取組み

- ウェルビーイング関連メニューの新規開拓に注力
- (株)アドバンテッジリスクマネジメントとの協業で、「アドバンテッジWellGage」及び「ライフサポート倶楽部」の新規契約獲得強化
- 生活オンライン機能の拡充とスマートフォンアプリの開発

中長期的な取組み

(株)アドバンテッジリスクマネジメントとの
連携強化による商品付加価値向上で他社差別化

- ▶ 「健康経営・両立支援」と「福利厚生」が一体化した従業員エンゲージメント向上を図るための強固な共通基盤構築
- ▶ 特徴ある「精算システム」を軸に、真のウェルビーイングを実現するメニューの拡充を図り、新しい福利厚生サービスの開発を推進。

再生エネルギー事業のこれまでの実績

- ▶ **鴨川発電設備**
0.8MW、2015年売電開始後に売却、2035年まで土地賃貸
- ▶ **大熱海発電設備**
50kW、大熱海国際ゴルフクラブ内で稼働
- ▶ **瀬戸内発電設備**
3MW、2016年売電開始に売却、2036年まで土地賃貸
- ▶ **岡山ゴルフ場転換型再生**
メガソーラー発電所に転換型再生として土地売却
- ▶ **福島石川発電設備**
第一設備17MW、2020年売電開始後に2020年売却
第二設備21MW、2022年に信託受益権一部売却

- ▶ **リソルの森
地産地消エネルギーシステム**
2020年に稼働
「新エネルギー財団会長賞」共同受賞



- ▶ **リソルの森発電設備**
1.5MW、2021年に売電開始



今後の計画

- ▶ **大規模な太陽光発電設備の設置計画**
・福島石川太陽光発電所 第三設備 (パワコン出力 15MW)
・福島石川太陽光発電所 第四設備 (パワコン出力 1.3MW)



▶ ソーラーカーポート事業

ゴルフ場などの駐車場に太陽光発電設備を搭載したカーポートを建設し、施設での自家消費や災害時の非常用電源として、今後普及が見込まれる電気自動車(EV)の充電用バッテリーなどの活用を視野に事業を推進



経営理念・方針

3つの「やさしい」の実践により 持続可能な開発目標 (SDGs) の達成に向けて貢献

リソルグループは、「あなたのオフを、もっとスマイルに。」を価値基準とし、事業を通じて「いきがい・絆・健康・くつろぎ」を提供することで社会貢献を目指します。また、長期方針として「人にやさしい」「社会にやさしい」「地球にやさしい」の3つの「やさしい」の

実践を掲げ、ESG経営の基盤強化とイノベーションにより企業価値向上を図ります。環境の変化や多様化するニーズに対応しながら社会課題を解決し、持続可能な開発目標 (SDGs) の達成に向けて貢献してまいります。



人にやさしい

事業を通じて、「いきがい・絆・健康・くつろぎ」を実現していきます。



お客様、従業員と家族、すべての人をスマイルに。

社会と家族を守る宿泊型テレワークによるBCP支援事業

▶「ホテルリソル町田」が【東京都宿泊型テレワーク支援事業】の対象ホテルに選定されました。(6日間連続の宿泊滞在でテレワークが可能)

福利厚生事業による従業員サポート充実

▶福利厚生事業による会員企業の従業員への健康・生活サポート提供(ワークライフバランス・食品ロス低減・育児サポート・介護サポート・所得補償保険等のメニュー提供)

ゴルフ場での救命救急講習義務

▶リソルグループが運営するゴルフ場では、お客様に安心してプレーいただけるよう全従業員に救命救急講習終了を義務付けています。

『健康経営優良法人2022』

▶経済産業省・日本健康会議が主催する健康経営優良法人認定制度において、優良な健康経営を実施している企業として『健康経営優良法人(大規模 法人部門)2022』の認定を受けました。お客様のスマイルを提供すると同時に、従業員においても心身ともに健康で幸せな毎日が過ごせるよう、グループ全体で「スマイル」の実践を心がけ、健康経営に取り組んでいます。



女子アスリートへのスポンサー応援

▶リソルグループでは、スポーツを通じた健康増進、いきがい・絆の提供の一環として、女子トライアスリート(上田藍選手・岸本新菜選手)の活動に賛同し、スポンサー応援を行っています。

社会にやさしい

事業を通じて、お客様、株主様、お取引先、従業員などすべてのステークホルダーとの友好関係を維持していきます。



企業を取り巻く様々な環境の変化にすばやく対応しながら、コンプライアンス体制とリスクマネジメント能力の強化を図ってまいります。

基本姿勢

リソルホールディングス(株)では、グループとしてのコンプライアンスの基本方針である「良識ある『市民企業』としての事業活動」「顧客からの信頼獲得」「適正な会社運営」を通じたコーポレートガバナンスの強化に努めております。会社経営のあり方としては「内部統制基本方針」に基づき、株主総会、取締役会、監査役会などの経営上の意思決定機関の強化・充実を図るとともに、コンプライアンス、リスクマネジメント、人材育成、環境などへの取組みを推進することで、リソルグループとかかわりのあるすべてのステークホルダーからの信頼に応え続けられる企業を目指しております。

コーポレートガバナンス体制

当社では社外取締役、社外監査役、執行役員制度を導入し、監査役会においては社外監査役がその過半を占めております。うち1名を、独立役員として東京証券取引所に届け出ております。取締役会、監査役会では、開催のたびに、外部の有識者である社外取締役や社外監査役から多数の有益な意見が提言され、経営監視という取締役会ならびに監査役会の機能は十分に果たされているものと認識しております。

コンプライアンス強化への取組み

コンプライアンスに関する取組みとしては、リソルグループのコンプライアンスに対する姿勢を示す「リソルグループコンプライアンスポリシー」を制定し、社員全員が守るべきルールを具体的に記載した「コンプライアンスハンドブック」の全社員への配布・教育を実施しております。また、企業不祥事を未然に防止すべく、内部通報制度を整備するとともに、各種ハラスメント防止等にかかわる全社的な教育も推進しております。なお、コンプライアンスへの対応組織としては、監査役・内部監査室及びコンプライアンス担当部門が取締役会ならびに事業部門と連携して事業所への監査も含めた全社的な予防活動、啓発活動を行っています。



リスクマネジメント対応

会社が巻きこまれる恐れのある様々なリスクの予防、ならびにリスク案件の発生時に迅速・適切な対応を可能とするよう、全社的なリスクマネジメント委員会を設置。「リスクマネジメント基本規程」を制定するとともに、「リソルグループサバイバルカード」によるリスク対応ノウハウの向上と社員安全の確保を図っております。

地球にやさしい

事業を通じて、省エネ、再生可能エネルギー、緑地保全、森林整備などを行い、地球を大事にしていきます。



再生可能エネルギーと省エネ推進でCO₂排出削減に貢献。

「地産地消エネルギーシステム」が省エネ大賞
「新エネルギー財団会長賞」受賞

▶リソル土地開発(株)、リソルの森(株)、東京電力ホールディングス(株)、(株)東光高岳の4社は、リソルの森において2020年4月に運転を開始した「地産地消エネルギーシステム」について、一般財団法人新エネルギー財団が主催する、新エネ大賞で2022年1月26日に「新エネルギー財団会長賞」を共同受賞。それが評価され、リソルの森(株)は、横浜銀行によるサステナブルファイナンス[SDGsグリーンローン]により資金を調達。



脱プラスチック推進

▶グループ運営施設ではプラスチック製品の一部を木製、紙製、バイオマス含有製品に変更今後、さらに多くのプラスチック製品についても変更を予定



環境負荷低減活動

▶エコ清掃、節水、エコ製品導入、節電、デマンド値管理、施設緑化、3R(リデュース・リユース・リサイクル)推進、農業使用量削減

植樹活動

▶奈良県吉野町の「リソルゴルファーの森」に植樹



世界環境デー「環境特別TV番組」スポンサーに参加

▶「Good For the Planet みんなでつくろう!地球の未来ストーリー」



ホテルリソル横浜桜木町



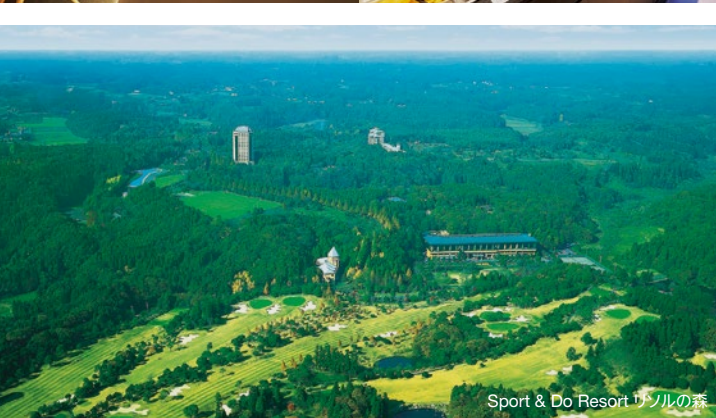
ホテルリソルトリニティ京都



ホテルリソルトリニティ大阪



ホテルリソルトリニティ那覇



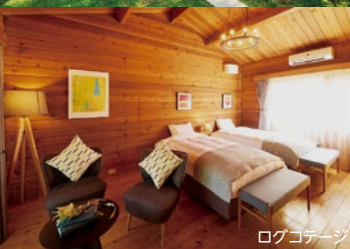
Sport & Do Resort リソルの森



グランテラス



グランピング



ログコテージ



テントキャビンプレミアム内観



スパ&ゴルフリゾート久慈(ゴルフヴィラ)



スパ&ゴルフリゾート久慈(ゴルフヴィラ)

宿泊施設

“ホテルリソル”ブランド

「ホテルリソルトリニティ」シリーズ

- 北海道 ホテルリソルトリニティ札幌
- 石川県 ホテルリソルトリニティ金沢
- 京都府 ホテルリソルトリニティ京都
- 大阪府 ホテルリソルトリニティ大阪
- 福岡県 ホテルリソルトリニティ博多
- 沖縄県 ホテルリソルトリニティ那覇 (2022年4月オープン)

「ホテルリソル」シリーズ

- 北海道 ホテルリソル札幌 中島公園
- 北海道 ホテルリソル函館
- 東京都 ホテルリソル秋葉原
- 東京都 ホテルリソル池袋
- 東京都 ホテルリソル町田
- 東京都 ホテルリソル上野
- 神奈川県 ホテルリソル横浜桜木町
- 愛知県 ホテルリソル名古屋
- 岐阜県 ホテルリソル岐阜
- 京都府 ホテルリソル京都 河原町三条
- 京都府 ホテルリソル京都 四条室町
- 長崎県 ホテルリソル佐世保

「ホテルリソルステイ」シリーズ

- 東京都 ホテルリソルステイ秋葉原 (2022年度オープン予定)

ポシュテル

- 東京都 リソルポシュテル東京浅草

ペット同伴ホテル

- 栃木県 ペット&スパホテル那須ワン
- 静岡県 ペット&スパホテル伊豆高原
- 静岡県 ペット&スパホテル伊豆ワン

リゾートホテル

- 千葉県 **Sport & Do Resort リソルの森**
 - ホテルトリニティ書斎
 - ログハウス、テントキャビン、紅葉乃湯 (グランヴォアースパヴィレッジ)
 - オートキャンプサイト
 - メディカルトレーニングセンター (スポーツ・健康増進施設)
 - フォレストアカデミー、森のホール (会議・研修施設)
 - ターザニア(アクティビティ施設)
- 茨城県 スパ&ゴルフリゾート久慈

スイートヴィラ

- 栃木県 スイートヴィラ 那須高原カセット
- 栃木県 スイートヴィラ 那須湯本WADOヴィレッジ
- 栃木県 スイートヴィラ 那須フォレストハウス
- 茨城県 スイートヴィラ No.3Tuchiura CYCLE/HOME/HOTEL (2022年4月オープン)
- 神奈川県 スイートヴィラ 箱根強羅
- 神奈川県 スイートヴィラ 鎌倉浄明寺 (2022年4月オープン)
- 神奈川県 スイートヴィラ 箱根仙石原カナディアンログ
- 神奈川県 スイートヴィラ 四季terrace箱根仙石原 (2022年6月24日オープン予定)
- 山梨県 スイートヴィラ 山中湖
- 山梨県 スイートヴィラ 山中湖フィンランドログ
- 長野県 スイートヴィラ パノラハヶ岳
- 長野県 スイートヴィラ 軽井沢II
- 静岡県 スイートヴィラ パノラ熱海桜沢
- 静岡県 スイートヴィラ 伊豆RONG
- 静岡県 スイートヴィラ 伊豆高原
- 静岡県 スイートヴィラ 伊豆赤沢
- 静岡県 スイートヴィラ 伊豆赤沢
- 静岡県 スイートヴィラ 伊豆高原プライム
- 静岡県 スイートヴィラ 伊豆赤沢
- 静岡県 スイートヴィラ パノラ伊豆赤沢
- 静岡県 スイートヴィラ 城ヶ崎CHABA (2022年6月24日オープン予定)
- 静岡県 スイートヴィラ 伊豆高原プライム
- 静岡県 スイートヴィラ オーシャンテラスAtami (2022年6月30日オープン予定)
- 静岡県 スイートヴィラ オーシャンビュー熱海自然郷
- 静岡県 スイートヴィラ オーシャンビュー熱海自然楼
- 静岡県 スイートヴィラ オーシャンビュー熱海自然楼
- 静岡県 スイートヴィラ オーシャンビュー南熱海 (2022年6月18日オープン予定)

ゴルフ場

- 茨城県 スパ&ゴルフリゾート久慈 (久慈ガーデンゴルフクラブ)
- 千葉県 木更津東カントリークラブ
- 栃木県 南栃木ゴルフ倶楽部
- 静岡県 大熱海国際ゴルフクラブ
- 栃木県 益子カントリー倶楽部
- 愛知県 中京ゴルフ倶楽部 石野コース
- 埼玉県 北武蔵カントリー倶楽部
- 兵庫県 相生カントリー倶楽部
- 千葉県 真名カントリー倶楽部 真名コース 真名ゲリー・プレーヤーコース
- 広島県 瀬戸内ゴルフリゾート
- 佐賀県 唐津ゴルフ倶楽部



スイートヴィラ 箱根強羅



スイートヴィラ 箱根仙石原カナディアンログ



スイートヴィラ オーシャンビュー熱海自然楼



大熱海国際ゴルフクラブ



中京ゴルフ倶楽部 石野コース



瀬戸内ゴルフリゾート

「RESOLファミリー商品券」を贈呈いたします

1 株主優待の贈呈時期

次の基準日において株主優待を贈呈いたします。

基準日	発送予定時期	有効期間
3月末日	当年7月	当年8月1日～ 翌年7月31日



RESOLファミリー商品券

2 株主優待の内容

当社の株式を100株以上ご所有の株主様へ以下の株主優待を贈呈いたします。

「RESOLファミリー商品券」

リソルグループが運営する施設でご利用いただけます。

ご所有株式数	商品券(2,000円分/枚)
100株以上300株未満	10枚(20,000円分/年間)
300株以上500株未満	15枚(30,000円分/年間)
500株以上	20枚(40,000円分/年間)

※当社グループの運営施設は変更される場合がございます。

3 株主優待のご利用について

(1) 株主優待のご利用方法

利用対象者	利用可能枚数
株主様ご本人またはその2親等以内のご親族、及びご利用対象者が利用される際に同伴される方	1日1精算20枚(40,000円)まで ※添い寝など、料金が発生しないお客様はご利用いただけません。

利用可能メニュー

原則、運営施設のフロントで精算できるコト商品関連メニュー(宿泊プラン、ゴルフプレー、アクティビティ、直営レストラン)
※ショップ・フロント販売はご利用いただけません。
※対象施設は公式ホームページ「IR・投資家の皆様へ」でご確認ください。
(<https://www.resol.jp/tr/>)

(2) ご利用時の留意点

- 「RESOLファミリー商品券」「株主カード」の譲渡はできません。
- 「株主カード」のご提示がない場合、ご利用いただけません。
- その他のリソルグループ発行の商品券、割引券と併用可能です。
- 施設の都合により利用除外日を設定されている場合や利用可能メニューが変更される場合がございます。
- 各種クラブの入会金・月会費・年会費・各種キャンセル料、ショップ・フロントでの物品購入、自動販売機で精算するもの、施設内テナント店舗ではご利用いただけません。
- 予約は施設まで直接ご連絡ください。(電話・オンライン)
- 現金とのお取替え、払い戻し、また、釣銭のお返しはいたしません。
- 金券ショップやオークションサイト等での売買は認めておりません。

株主メモ

事業年度

毎年4月1日から翌年3月31日まで

基準日

毎年3月31日

そのほか必要があるときは、あらかじめ公告して定めた日。

定時株主総会

毎年6月

株主名簿管理人

三菱UFJ信託銀行株式会社

連絡先

三菱UFJ信託銀行株式会社 証券代行部

電話番号 0120-232-711 (通話料無料)

(土・日・祝日を除く9時～17時)

郵送先 〒137-8081 新東京郵便局私書箱第29号

三菱UFJ信託銀行株式会社 証券代行部

上場証券取引所

東京証券取引所

公告方法

公告は当社のホームページに掲載いたします。

公告掲載URL <https://www.resol.jp>

(ただし、ホームページに掲載できない事故その他やむを得ないときは、日本経済新聞に掲載いたします。)

(ご注意)

- 株主様の住所変更、買取・買増請求、配当金の振込指定、その他各種手続きにつきましては、原則、口座を開設されている口座管理機関(証券会社等)で承ることとなっております。口座を開設されている証券会社等にお問い合わせください。株主名簿管理人(三菱UFJ信託銀行)ではお取り扱いできませんのでご注意ください。
- 特別口座に登録された株式に関する各種手続きにつきましては、三井住友信託銀行が口座管理機関となっておりますので、下記特別口座の口座管理機関(三井住友信託銀行)にお問い合わせください。【連絡先】三井住友信託銀行株式会社 証券代行部 〒168-0063 東京都杉並区東二丁目8番4号 電話番号：0120-782-031 (通話料無料) (土・日・祝日を除く9時～17時)
- 未受領の配当金につきましては、三菱UFJ信託銀行本店にお申出ください。【連絡先】電話番号：0120-232-711 (通話料無料) (土・日・祝日を除く9時～17時)【ホームページ】<https://www.tr.mufg.jp/daikou/>
- 少額投資非課税口座(NISA口座)における配当等のお受け取りについて
新規に購入された当社株式をNISA口座でご所有される場合、配当等につき非課税の適用を受けるためには、口座管理機関(証券会社等)を通じて配当等を受け取る方式である「株式数比例配分方式」をお選びいただく必要があります。ご所有の株式のうち、特別口座に登録された株式をお持ちの株主様は「株式数比例配分方式」をお選びいただくことができませんのでご注意ください。NISA口座に関する詳細につきましては、お取引の証券会社等にお問い合わせください。

会社概要 (2022年3月31日現在)

商号	リソルホールディングス株式会社 RESOL HOLDINGS Co., Ltd.
設立	1931年2月27日
資本金	3,948,088,000円
株式	発行可能株式総数 8,000,000株 発行済株式の総数 5,564,200株 株主数 10,605名 上場証券取引所 東京証券取引所 プライム市場(2022年4月4日現在) (コード：5261)
従業員数	グループ従業員数 1,524名

大株主 (2022年3月31日現在)

株主名	持株数(株)	自己株式を除く 持株比率(%)
三井不動産株式会社	2,279,200	41.03
コナミホールディングス株式会社	1,132,900	20.39
日本マスタートラスト信託銀行株式会社(退職給付信託口・ミサワホーム口)	342,000	6.15
日本マスタートラスト信託銀行株式会社(信託口)	168,000	3.02
リソルグループ取引先持株会	91,800	1.65
株式会社日本カストディ銀行(信託口4)	57,200	1.02
JPMorgan証券株式会社	26,920	0.48
株式会社日本カストディ銀行(信託口)	16,300	0.29
平田 秀明	12,522	0.22
株式会社本山グリーン管理	11,000	0.19

※持株比率は自己株式(9,372株)を控除して計算しております。

体制(取締役・監査役・執行役員) (2022年6月29日現在)

取締役会長 会長執行役員	平田 秀明 取締役会議長 グループ経営連絡会議長	常勤監査役	小嶋 康司
代表取締役社長 社長執行役員	大澤 勝 グループ経営全般担当 経理・総務担当 中京ゴルフ倶楽部株式会社 代表取締役社長 リソルライフサポート株式会社 代表取締役会長 内部監査室 管掌	社外監査役	岡本 正彦
取締役 常務執行役員	星野 正 グループ広報・IR担当 広報室長	社外監査役	水谷 学
取締役 執行役員	宮野 洋行 開発全般担当 リソル総合研究所株式会社 代表取締役社長 リソル土地開発株式会社 管掌	グループ上席 執行役員	佐野 直人 リソル株式会社 代表取締役社長
社外取締役	川村 豊	グループ 執行役員	曾谷 友紀 リソルの森株式会社 代表取締役社長
社外取締役	東尾 公彦	グループ 執行役員	佐治 重仁 大熱海国際ゴルフ株式会社 代表取締役社長 瀬戸内ゴルフリゾート株式会社 代表取締役社長 益子ゴルフプロパティーズ株式会社 代表取締役社長 南栃木ゴルフ倶楽部株式会社 代表取締役社長 木更津東カントリークラブ株式会社 代表取締役社長 株式会社唐津ゴルフ倶楽部 代表取締役社長
		グループ 執行役員	田中 秀幸 株式会社ジェージー久慈 代表取締役社長